

Muster

Betriebswirtschaftliche Auswertungen

2017

mit Auswertungen über Betriebszweige

Betrieb:

Herr
Musterbetrieb

Verarbeitungsstelle:

BBV Treuhand
Mattenweg 11
9230 Flawil

Sachbearbeiter(in)

Thomas Alder
071 394 53 16
thomas.alder@b-b-v.ch

Inhalt

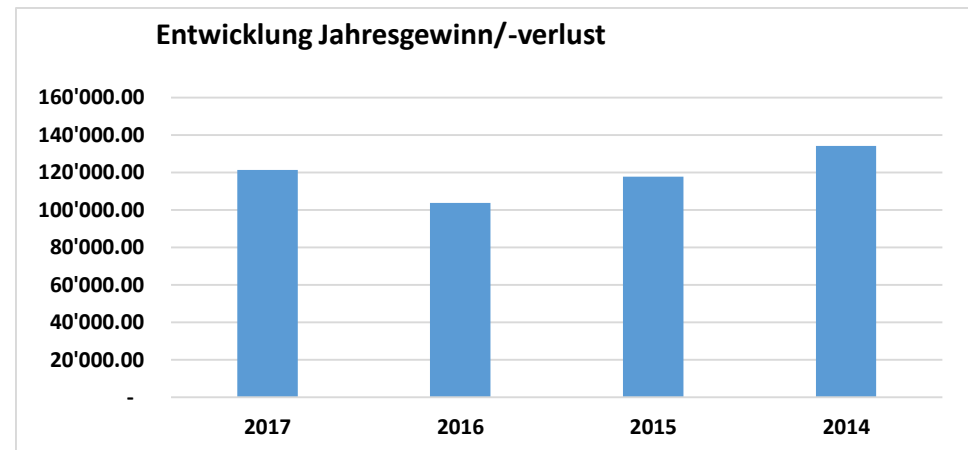
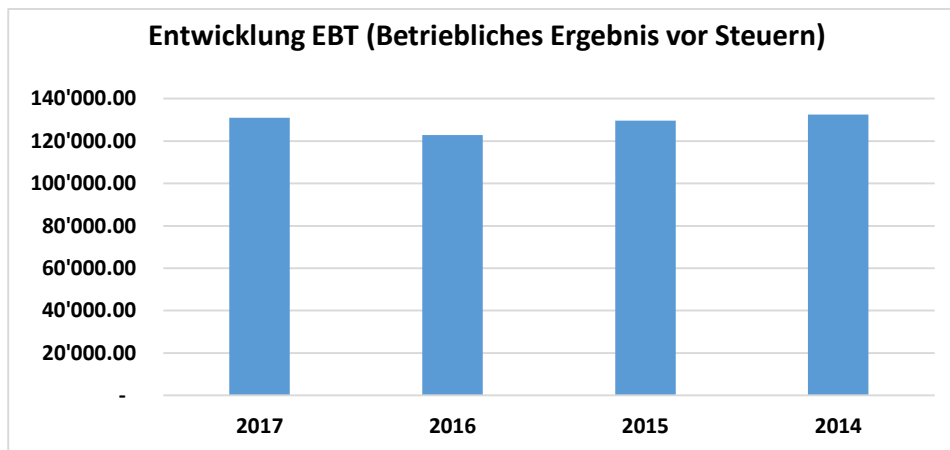
- Bilanz
- Erfolgsrechnung
- Veränderung nettomonetäres Umlaufvermögen (Mittelflussrechnung)
- Zusatzauswertungen
- Bilanzkennzahlen
- Übersicht Deckungsbeiträge
- Kostenkontenauszug mit Divisoren
- Kostenkontenauszug mehrjährig
- Kostenkontenauszug mit Vergleichszahlen
- Strukturkosten mit Divisoren

Bilanz	31.12.2017	Veränderung	31.12.2016	31.12.2015	31.12.2014
Aktiven					
Umlaufvermögen					
Flüssige Mittel	66'215.31	-79'222.28	145'437.59	109'277.87	83'155.39
Forderungen / Guthaben	58'817.65	8'932.25	49'885.40	34'952.70	88'640.00
Vorräte und angefangene Arbeiten	43'161.50	12'207.00	30'954.50	34'645.05	37'774.65
Tiere	66'660.00	10'780.00	55'880.00	66'220.00	72'215.00
Aktive Rechnungsabgrenzung	2'636.90	-233.20	2'870.10	2'741.25	2'772.25
Total Umlaufvermögen	237'491.36	-47'536.23	285'027.59	247'836.87	284'557.29
Anlagevermögen					
Finanzanlagen	5'600.00	2'000.00	3'600.00	3'600.00	3'600.00
Maschinen, Fahrzeuge, Mobilien	22'295.40	-3'563.45	25'858.85	26'633.25	40'189.25
Immobilien (Landgutvermögen)	874'548.30	-16'910.90	891'459.20	901'676.05	915'916.85
Immaterielle Anlagen	-	-	-	-	-
Total Anlagevermögen	902'443.70	-18'474.35	920'918.05	931'909.30	959'706.10
Total Aktiven	1'139'935.06	-66'010.58	1'205'945.64	1'179'746.17	1'244'263.39
Passiven					
Fremdkapital					
Kurzfristige Verbindlichkeiten	31'148.86	8'019.46	23'129.40	13'715.50	34'073.10
Passive Rechnungsabgrenzung und kurzfr. Rückst.	-	-	-	-	-
Langfristige Schulden	111'200.00	-106'720.00	217'920.00	224'640.00	241'360.00
Langfristige Rückstellungen	-	-	-	-	-
Total Fremdkapital	142'348.86	-98'700.54	241'049.40	238'355.50	275'433.10
Eigenkapital					
Eigenkapital zu Beginn des Geschäftsjahres	964'896.24	23'505.57	941'390.67	968'830.29	968'466.29
Privat	-88'751.00	-8'503.61	-80'247.39	-145'216.46	-133'805.30
Jahresgewinn/-verlust	121'440.96	17'688.00	103'752.96	117'776.84	134'169.30
Total Eigenkapital	997'586.20	32'689.96	964'896.24	941'390.67	968'830.29
Total Passiven	1'139'935.06	-66'010.58	1'205'945.64	1'179'746.17	1'244'263.39

Erfolgsrechnung	2017	Veränderung	2016	2015	2014
Betriebsertrag					
Ertrag Hauptprodukte Acker- und Futterbau	142'816.70	-10'829.00	153'645.70	128'676.50	137'576.25
Produktionsertrag Gemüsebauprodukte	-	-	-	-	-
Produktionsertrag Dauerkulturen	-	-	-	2'889.05	-
Nebenerträge Pflanzenbau	-	-238.00	238.00	-	-
Ertrag Tierhaltung	128'897.55	-19'390.90	148'288.45	173'266.70	261'750.00
Ertrag Verarbeitungsprodukte	-	-	-	-	-
Übriger Ertrag	6'657.00	1'932.00	4'725.00	5'066.00	5'093.00
Lieferungen an Betrieb und Privat (Eigenleist. u. Eigenverbrauch.)	3'720.00	40.00	3'680.00	3'680.00	3'440.00
Direktzahlungen	69'565.25	-4'656.30	74'221.55	72'852.60	71'997.90
Bestandesänderungen	19'248.60	29'138.20	-9'889.60	-13'551.50	-10'687.00
Total Betriebsertrag	370'905.10	-4'004.00	374'909.10	372'879.35	469'170.15
Aufwand für Material, Waren und Drittleistungen					
Aufwand pflanzenbauliche Produktion	-62'350.15	5'803.80	-68'153.95	-64'021.25	-48'931.75
Aufwand Tierhaltung und Tierkäufe	-49'216.80	10'353.95	-59'570.75	-59'538.80	-137'973.70
Materialaufwand Verarbeitungsprodukte	-	-	-	-	-
Übriger Aufwand	-30'277.81	1'269.49	-31'547.30	-30'602.10	-28'284.55
Total Aufwand für Material, Waren und Drittleistungen	-141'844.76	17'427.24	-159'272.00	-154'162.15	-215'190.00
Bruttoergebnis nach Material- und Warenaufwand	229'060.34	13'423.24	215'637.10	218'717.20	253'980.15
Personalaufwand					
Personalaufwand	-16'198.10	-81.35	-16'116.75	-5'270.70	-5'188.40
Sozialversicherungsaufwand Angestellte	-1'076.25	-	-1'076.25	-	-688.20
Sozialversicherungsaufwand Unternehmer	-12'305.40	922.80	-13'228.20	-14'523.60	-19'419.00
Übriger Personalaufwand	-	-	-	-	100.00
Total Personalaufwand	-29'579.75	841.45	-30'421.20	-19'794.30	-25'195.60
Bruttoergebnis nach Personalaufwand	199'480.59	14'264.69	185'215.90	198'922.90	228'784.55

Erfolgsrechnung	2017	Veränderung	2016	2015	2014
Übriger betrieblicher Aufwand					
Aufwand Geschäftsimmobilien (Pachtzinse, Liegenschaftsaufwand Pächter)	-9'192.10	-692.75	-8'499.35	-10'141.00	-10'643.10
Fahrzeug- und Maschinenaufwand	-39'806.33	-7'304.29	-32'502.04	-30'318.01	-48'286.05
Sachversicherungen, Abgaben, Gebühren, Bewilligungen	-3'013.40	-335.80	-2'677.60	-3'154.85	-2'998.90
Energie- und Entsorgungsaufwand	-9'353.65	-1'945.90	-7'407.75	-7'925.45	-8'780.25
Verwaltungs- und sonstiger Betriebsaufwand	-3'305.00	116.70	-3'421.70	-3'321.85	-2'188.05
Abschreibungen und Wertberichtigungen	-3'563.45	4'171.35	-7'734.80	-14'405.80	-23'301.75
Finanzaufwand und Finanzertrag	-245.30	-112.75	-132.55	12.45	-127.15
Total übriger betrieblicher Aufwand	-68'479.23	-6'103.44	-62'375.79	-69'254.51	-96'325.25
Betriebliches Ergebnis vor Steuern (EBT)	131'001.36	8'161.25	122'840.11	129'668.39	132'459.30
Betriebliche Nebenerfolge, ausserordentlicher Ertrag und Aufwand, Steuern					
Erfolg aus Nebenbetrieben *	-	-	-	-	-
Ertrag betriebliche Liegenschaften (im Eigentum)	33'600.00	1'050.00	32'550.00	31'800.00	31'800.00
Aufwand betriebliche Liegenschaften (im Eigentum)	-26'249.50	7'670.80	-33'920.30	-25'950.55	-11'674.60
Abschreibungen betriebliche Liegenschaften (im Eigentum)	-16'910.90	805.95	-17'716.85	-17'740.80	-18'415.40
Betriebsfremder, ausserordentlicher, einmaliger oder periodenfremder Aufwand u. Ertrag, Ste	-	-	-	-0.20	-
Total Betriebliche Nebenerfolge, ausserordentlicher Ertrag und Aufwand, Steuern	-9'560.40	9'526.75	-19'087.15	-11'891.55	1'710.00
Jahresgewinn (+) oder Jahresverlust (-)	121'440.96	17'688.00	103'752.96	117'776.84	134'169.30

* Erträge und Aufwendungen inkl. Abschreibungen sind verrechnet



UMSATZBEREICH UNTERNEHMEN UND PRIVAT

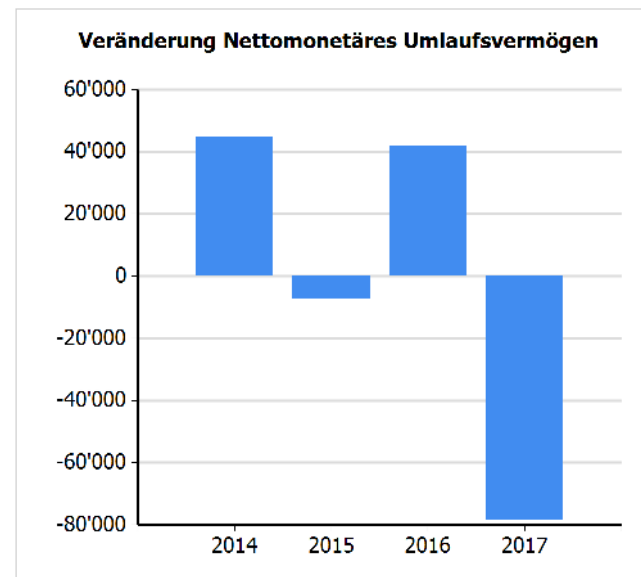
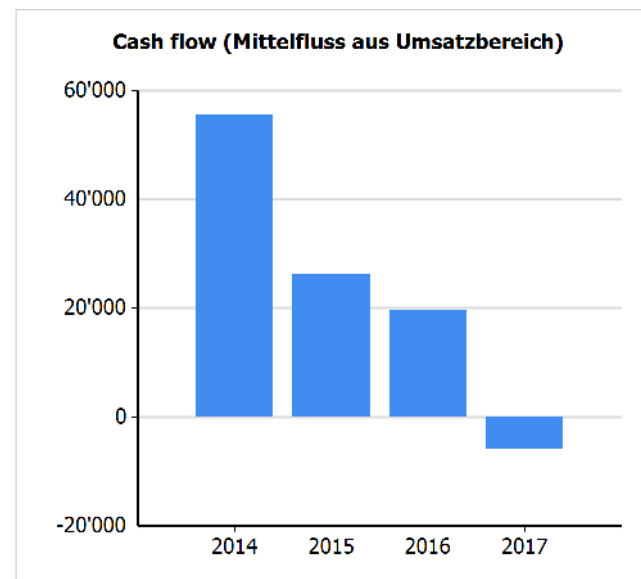
Verkäufe von Produkten und Dienstleistungen	299'971.25
+ Direktzahlungen	69'565.25
- Ausgaben von Direktkosten	-145'848.16
- Personalausgaben	-28'317.95
- Sonstige Betriebsausgaben	-95'373.28
= Mittelfluss Betrieb vor Zinsen	99'997.11
+ Einnahmen aus betriebsfremde, einmalige, ausserordentliche und periodenfremde Aktivitäten	0.00
- Ausgaben aus betriebsfremde, einmalige, ausserordentliche und periodenfremde Aktivitäten	0.00
= Mittelfluss vor Privat und vor Zinsen	99'997.11
+ Mittelfluss unselbständige Aktivitäten	7'240.00
- Netto Privatausgaben / Vorbezüge Teilhaber	-113'131.45
= Cash flow (Mittelfluss aus Umsatzbereich)	-5'894.34

INVESTITIONSBEREICH

+ Verkauf Anlagevermögen und immaterielle Anlagen	0.00
- Zukauf Anlagevermögen und immaterielle Anlagen	0.00
+/- Verkauf / Zukauf Finanzanlagen	-2'000.00
+ Investitionsbeiträge	0.00
= Finanzierungsüberschuss oder - manko vor Zinsen	-7'894.34

FINANZIERUNGSBEREICH

+ Neuaufnahme langfristiges Fremdkapital Betrieb	0.00
- Tilgung langfristiges Fremdkapital Betrieb	-106'720.00
+ Erfolge betrieblicher Finanzanlagen	167.00
- Zinsen und übriger Finanzaufwand Betrieb	-3'485.00
+ Private Kapitaleinlagen	39'389.65
- Private Kapitalrückzüge	0.00
= Veränderung Nettomonetäres Umlaufvermögen (NMUV)	-78'542.69



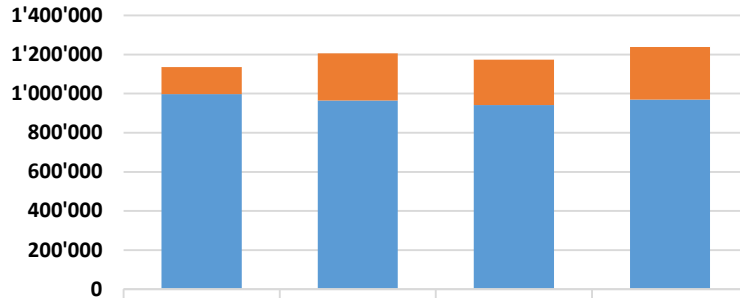
Fonds Nettomonetäres Umlaufvermögen und deren Veränderung	2017	Veränderung	2016	2015	2014
Fondskonten Aktiv					
Kasse, Postcheckguthaben	4'917.45	492.05	4'425.40	4'498.50	1'200.50
Kontokorrentguthaben	61'297.86	-79'714.33	141'012.19	104'779.37	81'954.89
Sparhefte und Geldanlagen	-	-	-	-	-
Transferkonto	-	-	-	-	-
Forderungen gegenüber Kunden	58'817.65	8'932.25	49'885.40	34'952.70	88'640.00
Aktive Rechnungsabgrenzung	2'636.90	-233.20	2'870.10	2'741.25	2'772.25
Total Fondskonten Aktiv	127'669.86	-70'523.23	198'193.09	146'971.82	174'567.64
Fondskonten Passiv					
Verbindlichkeiten gegenüber Lieferanten	-31'148.86	-8'019.46	-23'129.40	-13'715.50	-34'073.10
Kontokorrent Verbindlichkeiten	-	-	-	-	-
Andere kurzfristige Verbindlichkeiten	-	-	-	-	-
Passive Rechnungsabgr. + kurzfr. Rückstellungen	-	-	-	-	-
Total Fondskonten Passiv	-31'148.86	-8'019.46	-23'129.40	-13'715.50	-34'073.10
Total Nettomonetäres Umlaufvermögen	96'521.00	-78'542.69	175'063.69	133'256.32	140'494.54

Zusatzauswertungen	2017	Veränderung	2016
Betriebliches Einkommen			
Jahresgewinn (+) oder Jahresverlust (-) gemäss Erfolgsrechnung	121'440.96	17'688.00	103'752.96
Abschreibungen Finanzbuchhaltung	19'388.10	-6'063.55	25'451.65
Kalkulatorische Abschreibungen Betriebsbuchhaltung	-52'758.00	-4'597.00	-48'161.00
Bereinigter Betriebsgewinn (Betriebsbuchhaltung)	88'071.06	7'027.45	81'043.61
Privates Einkommen			
Einkünfte aus unselbständiger Erwerbstätigkeit	40.00	-75.00	115.00
Familien-/Kinderzulagen	7'200.00	-	7'200.00
Renten, EO, Taggelder	-	-	-
Private Liegenschaften	-	-	-
Sonstige private Einkünfte	-	-	-
Total privates Einkommen	7'240.00	-75.00	7'315.00
Gesamteinkommen	95'311.06	6'952.45	88'358.61
Veränderung Eigenkapital			
Eigenkapitalveränderung gemäss Bilanz	32'689.96	9'184.39	23'505.57
Bereinigung Bildung / Auflösung stille Reserven aus Abschreibungen	-33'369.90	-10'660.55	-22'709.35
Private Kapitaleinlagen gemäss Bilanz	-39'389.65	7'134.95	-46'524.60
Private Kapitalrückzüge gemäss Bilanz	-	-	-
Schenkungen, Erbschaften	-	-	-
Einzahlung Vorsorgebeiträge gemäss Bilanz	10'000.00	-	10'000.00
Private Abgrenzungen	3'872.10	4'011.35	-139.25
Eigenkapitalbildung erwirtschaftet	-26'197.49	9'670.14	-35'867.63

Bilanzkennzahlen

Der Eigenfinanzierungsgrad

$\frac{\text{Eigenkapital} \times 100}{\text{Gesamtkapital}}$

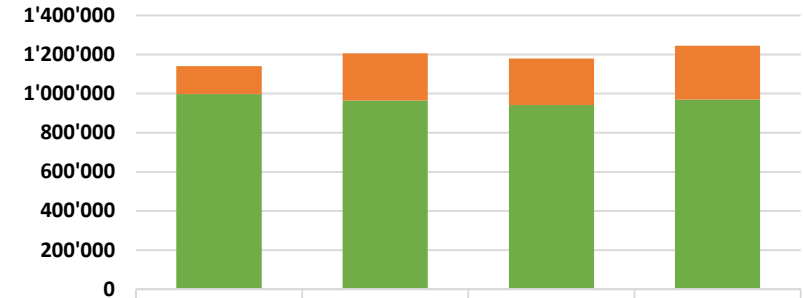


	2017	2016	2015	2014
Eigenfinanzierungsgrad	88%	80%	80%	78%
Fremdkapital	142'349	241'049	238'356	275'433
Eigenkapital	997'586	964'896	941'391	968'830

Ziel ist ein Eigenfinanzierungsgrad grösser als 40%.

Der Verschuldungsgrad

$\frac{\text{Fremdkapital} \times 100}{\text{Gesamtkapital}}$

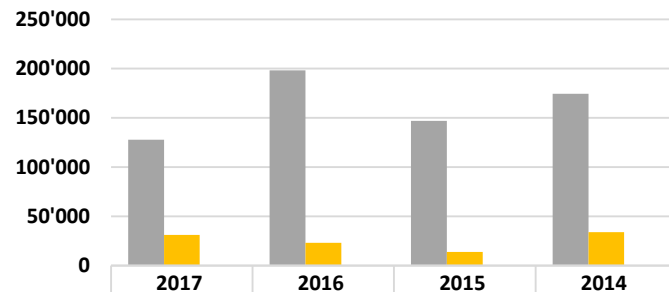


	2017	2016	2015	2014
Verschuldungsgrad	12%	20%	20%	22%
Fremdkapital	142'349	241'049	238'356	275'433
Eigenkapital	997'586	964'896	941'391	968'830

Ziel ist ein Verschuldungsgrad kleiner als 60%. Allerdings ist eine höhere Verschuldung in einer Wachstums-/Investitionsphase normal.

Die Liquidität (Grad II)

$\frac{(\text{Flüssige Mittel} + \text{Forderungen}) \times 100}{\text{kurzfristige Verbindlichkeiten}}$

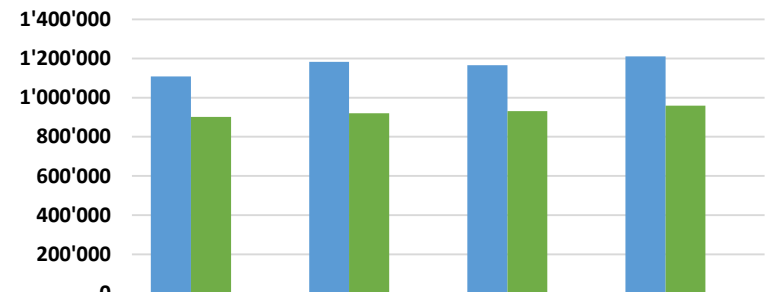


	2017	2016	2015	2014
Flüssige Mittel und kurzfristige Forderungen	127'670	198'193	146'972	174'568
kurzfristige Verbindlichkeiten	31'149	23'129	13'716	34'073
Liquidität (Grad II)	410%	857%	1072%	512%

Die Liquidität zeigt die Zahlungsfähigkeit an. Ziel: grösser als 110%

Der Anlagendeckungsgrad II

$\frac{\text{Langfristiges Kapital} \times 100}{\text{Anlagevermögen}}$

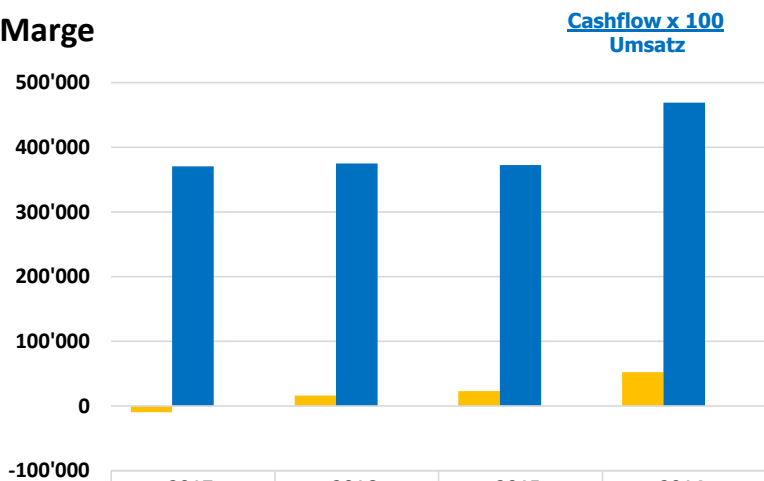


	2017	2016	2015	2014
Langfristiges Kapital	1'108'786	1'182'816	1'166'031	1'210'190
Anlagevermögen	902'444	920'918	931'909	959'706
Anlagendeckungsgrad 2	123%	128%	125%	126%

Goldene Bilanzregel:
Das Anlagevermögen soll mit langfristig gesichertem Kapital (Eigenkapital + langfristigem Fremdkapital) gedeckt sein. Ziel: grösser als 100%

Kennzahlen Finanzflüsse	2017	Veränderung	2016	2015	2014
Cash flow (Mittelfluss aus Umsatzbereich vor Zinsen)	-5'894.34	-25'490.06	19'595.72	26'079.73	55'472.85
Zinsen (Finanzaufwand)	-3'318.00	-185.45	-3'132.55	-2'987.55	-3'127.15
Cash flow (Mittelfluss aus Umsatzbereich nach Zinsen)	-9'212.34	-25'304.61	16'463.17	23'092.18	52'345.70

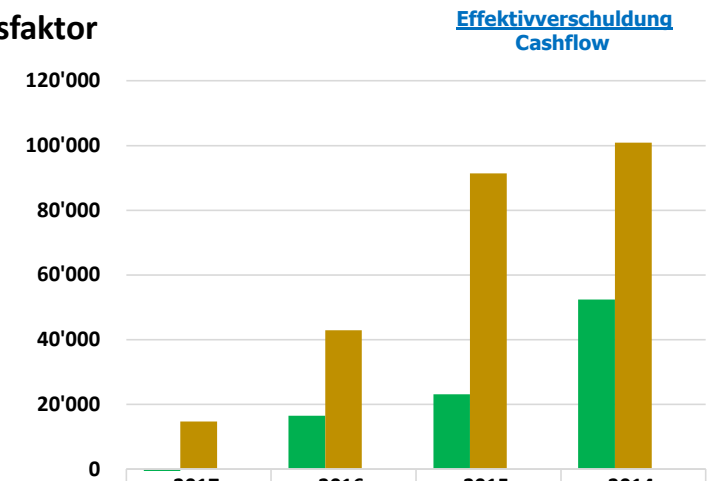
Cashflow Marge



	2017	2016	2015	2014
Cash-Flow nach Zins	-9'212	16'463	23'092	52'346
Umsatz	370'905	374'909	372'879	469'170
Cashflowmarge	-2%	4%	6%	11%

Der Richtwert ist Branchenabhängig. Eine Cashflowmarge über 10 % kann als gut bezeichnet werden.

Verschuldungsfaktor



	2017	2016	2015	2014
Cash-Flow nach Zins	-9'212	16'463	23'092	52'346
Effektivverschuldung	14'679	42'856	91'384	100'865
Verschuldungsfaktor (Jahre)	-1.6	2.6	4.0	1.9

Der Verschuldungsfaktor zeigt auf, wie viele Jahre der Cashflow erwirtschaftet werden müsste, damit sämtliche Schulden getilgt wären.

Ziel: bis 5 Jahre

Unternehmen in der Startphase weisen in der Regel einen deutlich höheren Verschuldungsfaktor auf.

Effektivverschuldung =
 Fremdkapital - Flüssige Mittel - Forderungen - Aktive Rechnungsabgrenzung

Übersicht Deckungsbeiträge pro Kostenträger

Kostenträger

		2017		2016		2015		2014	
		% Anteil am DB	Deckungsbeitrag	% Anteil am DB	Deckungsbeitrag	% Anteil am DB	Deckungsbeitrag	% Anteil am DB	Deckungsbeitrag
0200 Dünger zum Verteilen	Total	0.0%	0.00	0.0%	0.00	-	-	-	-
1100 Weizen	Total	6.3%	16'781.15	2.0%	5'128.70	6.9%	18'708.15	3.9%	11'215.65
	pro Divisor Umfang	6.00 ha	2'796.86	5.82 ha	881.22	6.00 ha	3'118.03	5.50 ha	2'039.21
	pro Divisor Leistung	44'740.00 kg	0.38	34'920.00 kg	0.15	42'680.00 kg	0.44	35'171.00 kg	0.32
1500 Gerste	Total	2.2%	5'781.95	2.6%	6'667.65	2.0%	5'277.45	2.4%	6'785.05
	pro Divisor Umfang	2.80 ha	2'064.98	3.00 ha	2'222.55	2.20 ha	2'398.84	3.00 ha	2'261.68
	pro Divisor Leistung	25'540.00 kg	0.23	18'000.00 kg	0.37	20'620.00 kg	0.26	28'505.00 kg	0.24
2120 Maiskolbenschrot	Total	1.2%	3'116.00	1.8%	4'733.35	1.4%	3'716.70	1.0%	3'022.40
	pro Divisor Umfang	1.60 ha	1'947.50	1.50 ha	3'155.57	1.15 ha	3'231.91	2.80 ha	1'079.43
	pro Divisor Leistung	14'980.00 kg	0.21	14'250.00 kg	0.33	14'770.00 kg	0.25	35'420.00 kg	0.09
2200 Kartoffeln	Total	16.6%	43'850.54	24.2%	62'533.50	7.9%	21'367.20	16.8%	48'275.45
	pro Divisor Umfang	5.20 ha	8'432.80	5.80 ha	10'781.64	4.50 ha	4'748.27	3.87 ha	12'474.28
	pro Divisor Leistung	145'100.00 kg	0.30	145'000.00 kg	0.43	101'654.00 kg	0.21	142'120.00 kg	0.34
2300 Zuckerrüben	Total	3.7%	9'810.50	4.0%	10'342.60	6.2%	16'683.55	6.2%	17'774.15
	pro Divisor Umfang	2.70 ha	3'633.52	3.00 ha	3'447.53	2.80 ha	5'958.41	3.00 ha	5'924.72
	pro Divisor Leistung	271'322.00 kg	0.04	225'000.00 kg	0.05	220'742.00 kg	0.08	300'397.00 kg	0.06
3000 Futterbau (ohne Detail)	Total	-3.3%	-8'767.30	-5.2%	-13'464.25	-6.9%	-18'770.45	-5.0%	-14'401.55
	pro Divisor Umfang	15.84 ha	-553.49	12.02 ha	-1'120.15	17.34 ha	-1'082.49	10.57 ha	-1'362.49
3500 Silomais	Total	-0.3%	-850.70	-1.2%	-3'188.60	-0.3%	-853.40	0.8%	2'190.15
	pro Divisor Umfang	1.70 ha	-500.41	0.70 ha	-4'555.14	2.85 ha	-299.44	3.10 ha	706.50
6100 Milchvieh und Aufzucht	Total	36.8%	97'575.25	32.7%	84'376.50	41.7%	112'569.85	37.7%	108'665.95
	pro Divisor Umfang	24.20 GVE	4'032.04	23.50 GVE	3'590.49	25.60 GVE	4'397.26	26.10 GVE	4'163.45
	pro Divisor Leistung	150'575.00 kg	0.65	146'420.00 kg	0.58	178'072.00 kg	0.63	170'418.00 kg	0.64
6800 Kleintiere	Total	-0.3%	-861.90	-0.6%	-1'468.60	-0.4%	-1'033.75	-0.5%	-1'477.55
7710 Arbeiten für Dritte	Total	1.9%	5'007.00	1.8%	4'725.00	1.9%	5'066.00	1.8%	5'093.00
	pro Divisor Umfang	31.84 ha	157.26	31.84 ha	148.40	31.84 ha	159.11	31.84 ha	159.11
	pro Divisor Leistung					27.60 GVE	183.55		
7910 Direktzahlungen (nicht zugeteilt)	Total	23.2%	61'415.25	24.0%	61'931.75	23.0%	62'152.60	22.4%	64'488.90
	pro Divisor Umfang	31.84 ha	1'928.87	31.84 ha	1'945.09	31.84 ha	1'952.03	31.84 ha	2'025.41
	pro Divisor Leistung					27.60 GVE	2'251.91	39.26 GVE	1'642.61
7980 Erfolg betriebliche Liegenschaften	Total	12.7%	33'600.00	12.6%	32'550.00	11.8%	31'800.00	11.0%	31'800.00
	pro Divisor Umfang	31.84 ha	1'055.28	31.84 ha	1'022.30	31.84 ha	998.74	31.84 ha	998.74
	pro Divisor Leistung					27.60 GVE	1'152.17	39.26 GVE	809.98
7990 Nicht zuteilbare Erträge und Kosten	Total	-0.6%	-1'639.85	1.3%	3'269.55	1.5%	3'969.30	0.1%	173.50
	pro Divisor Umfang	31.84 ha	-51.50	31.84 ha	102.69	31.84 ha	124.66	31.84 ha	5.45
	pro Divisor Leistung					27.60 GVE	143.82	39.26 GVE	4.42

Muster

0000 Keine Teilnahme an der Kostenrechnung Total	0.0%	-	-	-	-	-
<i>pro Divisor Umfang</i>		<i>392.00 Tg.</i>	<i>446.00 Tg.</i>	<i>397.00 Tg.</i>		
5300 Obstbau (Streuobst) Total	0.0%	-	0.0%	-50.00	0.0%	-90.00
5970 Waldbau Total	0.0%	-	-	-	1.1%	2'889.05
<i>pro Divisor Umfang</i>		<i>2.59 ha</i>	<i>2.59 ha</i>	<i>2.59 ha</i>	<i>1'115.46</i>	<i>2.59 ha</i>
6620 Reine Schweinemast Total	0.0%	-	-	-	2.5%	6'688.55
<i>pro Divisor Umfang</i>					<i>0.80 GVE</i>	<i>8'360.69</i>
<i>pro Divisor Leistung</i>						<i>13.20 GVE</i>
						<i>25'688.00 kg Zuw</i>
Total	100.0%	264'817.89	100.0%	258'087.15	100.0%	270'140.80
					100.0%	288'161.30

Nr	Bezeichnung	Betrag Soll	Betrag Haben	Saldo	Umfang	Leistung	freier Divisor
1100 Weizen					Fläche	Ertrag Pflanzenbau	
	Leistungen				6.00 ha	44'740 kg	
	3010 Brotgetreide		1'618.05	1'618.05	269.68	0.04	
	3060 Saat- und Pflanzgut	836.00	29'349.50	28'513.50	4'752.25	0.64	
	Total Leistungen	836.00	30'967.55	30'131.55	5'021.93	0.67	
	Kosten						
	4010 Saatgut und Pflanzgut (ohne Details)	3'056.55	1'482.15	-1'574.40	-262.40	-0.04	
	4020 Mineraldünger (ohne Details)	1'528.60		-1'528.60	-254.77	-0.03	
	4030 Pflanzenschutzmittel (ohne Details)	3'463.00		-3'463.00	-577.17	-0.08	
	4041 Konservierung, Reinigung, Trocknung	3'695.80	429.80	-3'266.00	-544.33	-0.07	
	4072 Hagelversicherungsprämien	568.40		-568.40	-94.73	-0.01	
	4641 Arbeiten durch Dritte	2'410.00		-2'410.00	-401.67	-0.05	
	4643 Fremdtransporte	540.00		-540.00	-90.00	-0.01	
	Total Kosten	15'262.35	1'911.95	-13'350.40	-2'225.07	-0.30	
	Saldo (DB) 1100 Weizen	16'098.35	32'879.50	16'781.15	2'796.86	0.38	
	4641 Arbeiten durch Dritte			2'410.00	401.67	0.05	
	4643 Fremdtransporte			540.00	90.00	0.01	
	Saldo (VDB) 1100 Weizen			19'731.15	3'288.53	0.44	
1500 Gerste					Fläche	Ertrag Pflanzenbau	
	Leistungen				2.80 ha	25'540 kg	
	3020 Futtergetreide		979.75	979.75	349.91	0.04	
	3060 Saat- und Pflanzgut	2'827.00	13'616.15	10'789.15	3'853.27	0.42	
	Total Leistungen	2'827.00	14'595.90	11'768.90	4'203.18	0.46	
	Kosten						
	4010 Saatgut und Pflanzgut (ohne Details)	1'147.05	613.55	-533.50	-190.54	-0.02	
	4020 Mineraldünger (ohne Details)	731.80		-731.80	-261.36	-0.03	
	4030 Pflanzenschutzmittel (ohne Details)	2'067.00	528.00	-1'539.00	-549.64	-0.06	
	4041 Konservierung, Reinigung, Trocknung	2'765.60	901.20	-1'864.40	-665.86	-0.07	
	4072 Hagelversicherungsprämien	265.25		-265.25	-94.73	-0.01	
	4641 Arbeiten durch Dritte	1'053.00		-1'053.00	-376.07	-0.04	
	Total Kosten	8'029.70	2'042.75	-5'986.95	-2'138.20	-0.23	
	Saldo (DB) 1500 Gerste	10'856.70	16'638.65	5'781.95	2'064.98	0.23	
	4641 Arbeiten durch Dritte			1'053.00	376.07	0.04	
	Saldo (VDB) 1500 Gerste			6'834.95	2'441.05	0.27	

Nr	Bezeichnung	Betrag Soll	Betrag Haben	Saldo	Umfang	Leistung	freier Divisor
2120 Maiskolbenschrot					Fläche	Ertrag Pflanzenbau	
	Leistungen				1.60 ha	14'980 kg	
	3030 Hackfrucht	624.00	8'114.00	7'490.00	4'681.25	0.50	
	3910 Bestandesänderungen Acker- und Futterbauprodukte	5'000.00	5'000.00	0.00			
	Total Leistungen	5'624.00	13'114.00	7'490.00	4'681.25	0.50	
	Kosten						
	4010 Saatgut und Pflanzgut (ohne Details)	399.55		-399.55	-249.72	-0.03	
	4020 Mineraldünger (ohne Details)	554.10		-554.10	-346.31	-0.04	
	4030 Pflanzenschutzmittel (ohne Details)	780.35		-780.35	-487.72	-0.05	
	4041 Konservierung, Reinigung, Trocknung	1'981.00		-1'981.00	-1'238.13	-0.13	
	4072 Hagelversicherungsprämien	151.60		-151.60	-94.75	-0.01	
	4641 Arbeiten durch Dritte	507.40		-507.40	-317.13	-0.03	
	Total Kosten	4'374.00		-4'374.00	-2'733.75	-0.29	
	Saldo (DB) 2120 Maiskolbenschrot	9'998.00	13'114.00	3'116.00	1'947.50	0.21	
	4641 Arbeiten durch Dritte			507.40	317.13	0.03	
	Saldo (VDB) 2120 Maiskolbenschrot			3'623.40	2'264.63	0.24	

Nr	Bezeichnung	Betrag Soll	Betrag Haben	Saldo	Umfang	Leistung	freier Divisor
2200 Kartoffeln					Fläche	Ertrag Pflanzenbau	
	Leistungen				5.20 ha	145'100 kg	
	3030 Hackfrucht	3'072.00	6'818.60	3'746.60	720.50	0.03	
	3060 Saat- und Pflanzgut	25'590.00	95'099.60	69'509.60	13'367.23	0.48	
	3861 Einzelkulturbeiträge		3'290.00	3'290.00	632.69	0.02	
	3910 Bestandesänderungen Acker- und Futterbauprodukte	6'093.90	9'652.50	3'558.60	684.35	0.02	
	Total Leistungen	34'755.90	114'860.70	80'104.80	15'404.77	0.55	
	Kosten						
	4010 Saatgut und Pflanzgut (ohne Details)	10'280.00		-10'280.00	-1'976.92	-0.07	
	4020 Mineraldünger (ohne Details)	4'486.50		-4'486.50	-862.79	-0.03	
	4030 Pflanzenschutzmittel (ohne Details)	4'643.00		-4'643.00	-892.88	-0.03	
	4041 Konservierung, Reinigung, Trocknung	2'005.40		-2'005.40	-385.65	-0.01	
	4072 Hagelversicherungsprämien	492.60		-492.60	-94.73		
	4078 Verschiedene Aufwände Pflanzenbau	645.00	215.00	-430.00	-82.69		
	4641 Arbeiten durch Dritte	19'179.91	5'263.15	-13'916.76	-2'676.30	-0.10	
	Total Kosten	41'732.41	5'478.15	-36'254.26	-6'971.97	-0.25	
	Saldo (DB) 2200 Kartoffeln	76'488.31	120'338.85	43'850.54	8'432.80	0.30	
	4641 Arbeiten durch Dritte			13'916.76	2'676.30	0.10	
	Saldo (VDB) 2200 Kartoffeln			57'767.30	11'109.10	0.40	

Nr	Bezeichnung	Betrag Soll	Betrag Haben	Saldo	Umfang	Leistung	freier Divisor
2300 Zuckerrüben					Fläche	Ertrag Pflanzenbau	
Leistungen					2.70 ha	271'322 kg	
	3030 Hackfrucht	3'814.60	22'947.65	19'133.05	7'086.31	0.07	
	3861 Einzelkulturbeiträge		4'860.00	4'860.00	1'800.00	0.02	
	Total Leistungen	3'814.60	27'807.65	23'993.05	8'886.31	0.09	
Kosten							
	4010 Saatgut und Pflanzgut (ohne Details)	876.00		-876.00	-324.44		
	4020 Mineraldünger (ohne Details)	971.25		-971.25	-359.72		
	4030 Pflanzenschutzmittel (ohne Details)	4'527.90		-4'527.90	-1'677.00	-0.02	
	4072 Hagelversicherungsprämien	255.80		-255.80	-94.74		
	4078 Verschiedene Aufwände Pflanzenbau	176.35		-176.35	-65.31		
	4641 Arbeiten durch Dritte	4'447.40		-4'447.40	-1'647.19	-0.02	
	4643 Fremdtransporte	2'927.85		-2'927.85	-1'084.39	-0.01	
	Total Kosten	14'182.55		-14'182.55	-5'252.80	-0.05	
	Saldo (DB) 2300 Zuckerrüben	17'997.15	27'807.65	9'810.50	3'633.52	0.04	
	4641 Arbeiten durch Dritte			4'447.40	1'647.19	0.02	
	4643 Fremdtransporte			2'927.85	1'084.39	0.01	
	Saldo (VDB) 2300 Zuckerrüben			17'185.75	6'365.09	0.06	
3000 Futterbau (ohne Detail)					Fläche		
Leistungen					15.84 ha		
	3910 Bestandesänderungen Acker- und Futterbauprodukte	11'430.00	12'900.00	1'470.00	92.80		
	Total Leistungen	11'430.00	12'900.00	1'470.00	92.80		
Kosten							
	4010 Saatgut und Pflanzgut (ohne Details)	1'936.80		-1'936.80	-122.27		
	4041 Konservierung, Reinigung, Trocknung	2'524.60		-2'524.60	-159.38		
	4441 Heu	3'187.00		-3'187.00	-201.20		
	4475 Sömmerung, Winterung, Futtermittel	1'215.60		-1'215.60	-76.74		
	4641 Arbeiten durch Dritte	1'373.30		-1'373.30	-86.70		
	Total Kosten	10'237.30		-10'237.30	-646.29		
	Saldo (DB) 3000 Futterbau (ohne Detail)	21'667.30	12'900.00	-8'767.30	-553.49		
	4641 Arbeiten durch Dritte			1'373.30	86.70		
	Saldo (VDB) 3000 Futterbau (ohne Detail)			-7'394.00	-466.79		

Nr	Bezeichnung	Betrag Soll	Betrag Haben	Saldo	Umfang	Leistung	freier Divisor
3500	Silomais					Fläche	
	Leistungen				1.70 ha		
	3030 Hackfrucht		1'037.00	1'037.00	610.00		
	3910 Bestandesänderungen Acker- und Futterbauprodukte	860.00	4'300.00	3'440.00	2'023.53		
	Total Leistungen	860.00	5'337.00	4'477.00	2'633.53		
	Kosten						
	4010 Saatgut und Pflanzgut (ohne Details)	424.55		-424.55	-249.74		
	4020 Mineraldünger (ohne Details)	597.25		-597.25	-351.32		
	4030 Pflanzenschutzmittel (ohne Details)	829.15		-829.15	-487.74		
	4041 Konservierung, Reinigung, Trocknung	2'371.15		-2'371.15	-1'394.79		
	4072 Hagelversicherungsprämien	161.05		-161.05	-94.74		
	4641 Arbeiten durch Dritte	944.55		-944.55	-555.62		
	Total Kosten	5'327.70		-5'327.70	-3'133.94		
	Saldo (DB) 3500 Silomais	6'187.70	5'337.00	-850.70	-500.41		
	4641 Arbeiten durch Dritte			944.55	555.62		
	Saldo (VDB) 3500 Silomais			93.85	55.21		

Nr	Bezeichnung	Betrag Soll	Betrag Haben	Saldo	Umfang	Leistung	freier Divisor
6100 Milchvieh und Aufzucht					GVE anwesend	Ertrag Tierhaltung	GVE eigene
Leistungen					24.2 GVE	150'575 kg	26.1 GVE
	3411 Verkauf Kühe		5'054.60	5'054.60	208.87	0.03	193.66
	3412 Verkauf Kälber unter 4 Monate		6'550.00	6'550.00	270.66	0.04	250.96
	3413 Verkauf Rinder und Stiere über 4 Monate	360.00	360.00	0.00			
	3431 Milch	8'838.80	126'007.65	117'168.85	4'841.69	0.78	4'489.23
	3449 Verschiedene Erträge Tierhaltung		124.10	124.10	5.13		4.75
	3613 Vermietung Milchkontingent		1'650.00	1'650.00	68.18	0.01	63.22
	3914 Bestandesänderungen Tiere	55'880.00	66'660.00	10'780.00	445.45	0.07	413.03
	Total Leistungen	65'078.80	206'406.35	141'327.55	5'839.98	0.94	5'414.85
Kosten							
	4450 Futtermittel (ohne Details)	280.00		-280.00	-11.57		-10.73
	4452 Aufzuchtfutter	3'004.10	360.00	-2'644.10	-109.26	-0.02	-101.31
	4453 Milchviehfutter	22'216.55	426.00	-21'790.55	-900.44	-0.14	-834.89
	4456 Mineralstoffe, Vitamine	8'481.50	3'808.00	-4'673.50	-193.12	-0.03	-179.06
	4472 Viehversicherung	505.25		-505.25	-20.88		-19.36
	4473 Tierarzt	7'995.00		-7'995.00	-330.37	-0.05	-306.32
	4474 Sprunggeld, KB	2'627.00		-2'627.00	-108.55	-0.02	-100.65
	4478 Verschiedene Aufwände Tierhaltung	3'236.90		-3'236.90	-133.76	-0.02	-124.02
	Total Kosten	48'346.30	4'594.00	-43'752.30	-1'807.95	-0.29	-1'676.33
	Saldo (DB) 6100 Milchvieh und Aufzucht	113'425.10	211'000.35	97'575.25	4'032.04	0.65	3'738.52
	Saldo (VDB) 6100 Milchvieh und Aufzucht			97'575.25	4'032.04	0.65	3'738.52
6800 Kleintiere							
Kosten							
	4450 Futtermittel (ohne Details)	827.30		-827.30			
	4473 Tierarzt	34.60		-34.60			
	Total Kosten	861.90		-861.90			
	Saldo (DB) 6800 Kleintiere	861.90	0.00	-861.90			
	Saldo (VDB) 6800 Kleintiere			-861.90			

Nr	Bezeichnung	Betrag Soll	Betrag Haben	Saldo	Umfang	Leistung	freier Divisor
7710 Arbeiten für Dritte						LN	
	Leistungen				31.84 ha		
	3641 Arbeiten für Dritte	543.00	2'943.00	2'400.00	75.38		
	3642 Maschinenvermietung	1'644.00	4'251.00	2'607.00	81.88		
	Total Leistungen	2'187.00	7'194.00	5'007.00	157.26		
	Saldo (DB) 7710 Arbeiten für Dritte	2'187.00	7'194.00	5'007.00	157.26		
7910 Direktzahlungen (nicht zugeteilt)						LN	
	Leistungen				31.84 ha		
	3814 Alpungsbeitrag		1'872.55	1'872.55	58.81		
	3821 Basisbeitrag		26'709.75	26'709.75	838.87		
	3823 Beitrag für OA und Dauerkulturen		7'880.00	7'880.00	247.49		
	3831 Qualitätsbeitrag		5'991.95	5'991.95	188.19		
	3832 Vernetzungsbeitrag		1'136.90	1'136.90	35.71		
	3833 Landschaftsqualitätsbeitrag		7'416.00	7'416.00	232.91		
	3844 BTS-Beiträge		552.70	552.70	17.36		
	3845 RAUS-Beiträge		4'468.45	4'468.45	140.34		
	3852 Schonende Bodenbearbeitung		1'275.00	1'275.00	40.04		
	3862 Übergangsbeitrag		4'111.95	4'111.95	129.14		
	Total Leistungen		61'415.25	61'415.25	1'928.87		
	Saldo (DB) 7910 Direktzahlungen (nicht zugeteilt)	0.00	61'415.25	61'415.25	1'928.87		
7980 Erfolg betriebliche Liegenschaften						LN	
	Leistungen				31.84 ha		
	7501 Eigenmietwert Privatwohnung		12'000.00	12'000.00	376.88		
	7503 Mietzinseinnahmen Wohnungen	168.00	21'768.00	21'600.00	678.39		
	Total Leistungen	168.00	33'768.00	33'600.00	1'055.28		
	Saldo (DB) 7980 Erfolg betriebliche Liegenschaften	168.00	33'768.00	33'600.00	1'055.28		

Nr	Bezeichnung	Betrag Soll	Betrag Haben	Saldo	Umfang	Leistung	freier Divisor
7990 Nicht zuteilbare Erträge und Kosten					LN		
	Leistungen				31.84 ha		
	3700 Lieferungen an Privat (Steuernorm)		3'720.00	3'720.00		116.83	
	Total Leistungen		3'720.00	3'720.00		116.83	
	Kosten						
	4010 Saatgut und Pflanzgut (ohne Details)	98.00		-98.00		-3.08	
	4025 Organische Dünger	5'288.00	345.00	-4'943.00		-155.24	
	4030 Pflanzenschutzmittel (ohne Details)	118.85		-118.85		-3.73	
	4471 Stroh, Streue	200.00		-200.00		-6.28	
	Total Kosten	5'704.85	345.00	-5'359.85		-168.34	
	Saldo (DB) 7990 Nicht zuteilbare Erträge und Kosten	5'704.85	4'065.00	-1'639.85		-51.50	

Nr	Bezeichnung	Betrag Soll	Betrag Haben	Saldo	Umfang	Leistung	freier Divisor
0200 Dünger zum Verteilen							
	Kosten						
	4020 Mineraldünger (ohne Details)	4'941.00	4'941.00				
	Total Kosten	4'941.00	4'941.00				
	Saldo 0200 Dünger zum Verteilen	4'941.00	4'941.00	0.00			
8000 Personal							
	Kosten				LN	GVE total eigene	
	5000 Löhne	20'000.00	10'000.00	-10'000.00	31.84 ha	26.1 GVE	
	5004 Naturallohn	765.00		-765.00	-24.03	-29.31	
	5009 Löhne ohne AHV-Abrechnung	5'433.10		-5'433.10	-170.64	-208.16	
	5700 AHV, IV, EO, ALV (Angestellte)	2'152.50	1'076.25	-1'076.25	-33.80	-41.24	
	5750 AHV, IV, EO des Unternehmers	11'808.60		-11'808.60	-370.87	-452.44	
	5780 Unfall- / Krankentaggeldversicherung Unternehmer	496.80		-496.80	-15.60	-19.03	
	Total Kosten	40'656.00	11'076.25	-29'579.75	-929.01	-1'133.32	
	Saldo 8000 Personal	40'656.00	11'076.25	-29'579.75	-929.01	-1'133.32	
8110 Wohnhaus							
	Kosten				LN	GVE total eigene	
	7511.5 Unterhalt Wohnhäuser	16'567.20	480.00	-16'087.20	31.84 ha	26.1 GVE	
	7513.5 Versicherungsprämien Wohnhäuser	3'438.55	910.85	-2'527.70	-79.39	-96.85	
	7518.6 Abschreibungen und Wertberichtigungen Wohnhäuser	10'060.30		-10'060.30	-315.96	-385.45	
	Total Kosten	30'066.05	1'390.85	-28'675.20	-900.60	-1'098.67	
	Saldo 8110 Wohnhaus	30'066.05	1'390.85	-28'675.20	-900.60	-1'098.67	
8150 Ökonomiegebäude							
	Kosten				LN	GVE total eigene	
	7513.0 Versicherungsprämien Ökonomiegebäude	2'126.95		-2'126.95	31.84 ha	26.1 GVE	
	7518.1 Abschreibungen und Wertberichtigungen Ökonomiegebäude	5'800.70		-5'800.70	-182.18	-222.25	
	Total Kosten	7'927.65		-7'927.65	-248.98	-303.74	
	Saldo 8150 Ökonomiegebäude	7'927.65	0.00	-7'927.65	-248.98	-303.74	

Nr	Bezeichnung	Betrag Soll	Betrag Haben	Saldo	Umfang	Leistung	freier Divisor
8250 Feste Einrichtungen					LN	GVE total eigene	
	Kosten				31.84 ha	26.1 GVE	
	7511.4 Unterhalt Feste Einrichtungen und Installationen	1'550.70		-1'550.70	-48.70	-59.41	
	7518.5 Abschreibungen und Wertberichtigungen feste Einrichtungen und Installationen	819.00		-819.00	-25.72	-31.38	
	Total Kosten	2'369.70		-2'369.70	-74.43	-90.79	
	Saldo 8250 Feste Einrichtungen	2'369.70	0.00	-2'369.70	-74.43	-90.79	
8300 Meliorationen					LN	GVE total eigene	
	Kosten				31.84 ha	26.1 GVE	
	7511.8 Unterhalt Meliorationen	1'056.25	172.00	-884.25	-27.77	-33.88	
	7518.9 Abschreibungen und Wertberichtigungen Meliorationen	230.90		-230.90	-7.25	-8.85	
	Total Kosten	1'287.15	172.00	-1'115.15	-35.02	-42.73	
	Saldo 8300 Meliorationen	1'287.15	172.00	-1'115.15	-35.02	-42.73	
8400 Maschinen und Zugkräfte (ohne Details)					LN	GVE total eigene	
	Kosten				31.84 ha	26.1 GVE	
	6210 Treib- /Schmierstoffe Maschinen, Zugkräfte	780.00	515.00	-265.00	-8.32	-10.15	
	6230 Verkehrsabgaben	524.00		-524.00	-16.46	-20.08	
	6820 Abschreibungen und Wertberichtigungen Maschinen und Apparate	1'114.55		-1'114.55	-35.00	-42.70	
	Total Kosten	2'418.55	515.00	-1'903.55	-59.78	-72.93	
	Saldo 8400 Maschinen und Zugkräfte (ohne Details)	2'418.55	515.00	-1'903.55	-59.78	-72.93	
8410 Maschinen und Kleingeräte					LN	GVE total eigene	
	Kosten				31.84 ha	26.1 GVE	
	6200 Zugkräfte- und Maschinenaufwand	6'386.50		-6'386.50	-200.58	-244.69	
	6210 Treib- /Schmierstoffe Maschinen, Zugkräfte	192.20		-192.20	-6.04	-7.36	
	6230 Verkehrsabgaben	164.00	164.00				
	6240 Verbrauchs- und Kleinmaterial	3'633.60		-3'633.60	-114.12	-139.22	
	6820 Abschreibungen und Wertberichtigungen Maschinen und Apparate	1'415.05		-1'415.05	-44.44	-54.22	
	Total Kosten	11'791.35	164.00	-11'627.35	-365.18	-445.49	
	Saldo 8410 Maschinen und Kleingeräte	11'791.35	164.00	-11'627.35	-365.18	-445.49	

Nr	Bezeichnung	Betrag Soll	Betrag Haben	Saldo	Umfang	Leistung	freier Divisor
8450 Zugkräfte					LN	GVE total eigene	
Kosten					31.84 ha	26.1 GVE	
	6200 Zugkräfte- und Maschinenaufwand	16'109.45		-16'109.45	-505.95	-617.22	
	6210 Treib- /Schmierstoffe Maschinen, Zugkräfte	6'215.58		-6'215.58	-195.21	-238.14	
	6219 Zollrückerstattung		2'583.25	2'583.25	81.13	98.98	
	6220 Versicherung Zugkräfte und Maschinen	1'259.65		-1'259.65	-39.56	-48.26	
	6231 Beiträge	360.00	360.00				
	6820 Abschreibungen und Wertberichtigungen Maschinen und Apparate	591.50		-591.50	-18.58	-22.66	
	Total Kosten	24'536.18	2'943.25	-21'592.93	-678.17	-827.32	
	Saldo 8450 Zugkräfte	24'536.18	2'943.25	-21'592.93	-678.17	-827.32	
8550 Auto					LN		
Kosten					31.84 ha		
	6290 Reparaturen Auto	5'745.85		-5'745.85	-180.46		
	6291 Betriebsstoffe Auto	3'109.70		-3'109.70	-97.67		
	6292 Versicherung Auto	2'089.05		-2'089.05	-65.61		
	6293 Steuern Auto	1'760.95	750.95	-1'010.00	-31.72		
	6297 Privatanteil Auto		4'151.00	4'151.00	130.37		
	6824 Abschreibungen und Wertberichtigungen Personenwagen (Option)	442.35		-442.35	-13.89		
	Total Kosten	13'147.90	4'901.95	-8'245.95	-258.98		
	Saldo 8550 Auto	13'147.90	4'901.95	-8'245.95	-258.98		
8700 Arbeit d.Dritte, Maschinenmieten					LN	GVE total eigene	
Kosten					31.84 ha	26.1 GVE	
	4641 Arbeiten durch Dritte	178.60		-178.60	-5.61	-6.84	
	4642 Maschinenmiete	4'391.95	770.00	-3'621.95	-113.75	-138.77	
	4643 Fremdtransporte	431.00	2'074.00	1'643.00	51.60	62.95	
	Total Kosten	5'001.55	2'844.00	-2'157.55	-67.76	-82.66	
	Saldo 8700 Arbeit d.Dritte, Maschinenmieten	5'001.55	2'844.00	-2'157.55	-67.76	-82.66	

Nr	Bezeichnung	Betrag Soll	Betrag Haben	Saldo	Umfang	Leistung	freier Divisor
8800 Allgemeine Betriebskosten					LN	GVE total eigene	
Kosten					31.84 ha	26.1 GVE	
6300	Elementarversicherung	1'912.30		-1'912.30	-60.06	-73.27	
6310	Haftpflichtversicherung	298.90		-298.90	-9.39	-11.45	
6312	Rechtsschutzversicherung	448.50		-448.50	-14.09	-17.18	
6360	Abgaben, Gebühren zur Leistungserbringung	353.70		-353.70	-11.11	-13.55	
6400	Elektrizität	5'486.50		-5'486.50	-172.31	-210.21	
6430	Wasser	3'012.15		-3'012.15	-94.60	-115.41	
6460	Kehricht	531.00		-531.00	-16.68	-20.34	
6462	Abwasser	324.00		-324.00	-10.18	-12.41	
6500	Büromaterial (Drucksachen, Fotokopien, Fachliteratur)	1'295.30		-1'295.30	-40.68	-49.63	
6510	Telefon, Telefax, Internet, Porti	3'261.85	451.10	-2'810.75	-88.28	-107.69	
6520	Berufl. Beiträge, Spenden, Vergabungen, Trinkgelder	840.65		-840.65	-26.40	-32.21	
6530	Buchführungs-,Beratungsaufwand und Weiterbildung	1'923.90		-1'923.90	-60.42	-73.71	
6790	Sonstiger betrieblicher Aufwand	994.40		-994.40	-31.23	-38.10	
6791	Privatanteil allgemeiner Betriebsaufwand		4'560.00	4'560.00	143.22	174.71	
Total Kosten		20'683.15	5'011.10	-15'672.05	-492.21	-600.46	
Saldo 8800 Allgemeine Betriebskosten		20'683.15	5'011.10	-15'672.05	-492.21	-600.46	
8900 Pacht- und Mietzinse					LN	GVE total eigene	
Kosten					31.84 ha	26.1 GVE	
6000	Parzellenpachtzinse	7'667.10		-7'667.10	-240.80	-293.76	
6002	Pacht/Miete betriebliche Gebäude	6'338.00	4'813.00	-1'525.00	-47.90	-58.43	
Total Kosten		14'005.10	4'813.00	-9'192.10	-288.70	-352.19	
Saldo 8900 Pacht- und Mietzinse		14'005.10	4'813.00	-9'192.10	-288.70	-352.19	

Nr	Bezeichnung	Betrag Soll	Betrag Haben	Saldo	Umfang	Leistung	freier Divisor
8950	Schuldzins-/Finanzerfolg				LN	GVE total eigene	
	Leistungen				31.84 ha	26.1 GVE	
	6950 Finanzertrag (ohne Details)	30.00	197.00	167.00	5.24	6.40	
	Total Leistungen	30.00	197.00	167.00	5.24	6.40	
	Kosten						
	6940 Bankspesen	412.30		-412.30	-12.95	-15.80	
	7510 Hypothekarzinsaufwand	3'072.70		-3'072.70	-96.50	-117.73	
	Total Kosten	3'485.00		-3'485.00	-109.45	-133.52	
	Saldo 8950 Schuldzins-/Finanzerfolg	3'515.00	197.00	-3'318.00	-104.21	-127.13	

Nr	Buchungstext	2017	+ / -	2016	2015	2014	2013
1100 Weizen							
	Fläche	6.00 ha		5.82 ha	6.00 ha		
	Ertrag Pflanzenbau	44'740 kg		34'920 kg	42'680 kg		
	Leistungen						
	3010 Brotgetreide	1'618.05	-547.40	2'165.45	1'838.55	2'901.15	
	3020 Futtergetreide		-3'272.95	3'272.95			
	3060 Saat- und Pflanzgut	28'513.50	23'259.60	5'253.90	25'302.40	19'822.60	
	3842 EXTENSO-Beitrag		-2'329.80	2'329.80	2'400.00		
	Total Leistungen	30'131.55	17'109.45	13'022.10	29'540.95	22'723.75	
	Kosten						
	4010 Saatgut und Pflanzgut (ohne Details)	-1'574.40	65.60	-1'640.00	-1'605.65	-1'449.85	
	4020 Mineraldünger (ohne Details)	-1'528.60	-145.60	-1'383.00	-2'238.60	-1'718.85	
	4030 Pflanzenschutzmittel (ohne Details)	-3'463.00	-2'595.00	-868.00	-1'111.00	-726.00	
	4041 Konservierung, Reinigung, Trocknung	-3'266.00	-2'084.60	-1'181.40	-3'755.85	-4'919.00	
	4072 Hagelversicherungsprämien	-568.40	92.60	-661.00	-621.70	-594.40	
	4641 Arbeiten durch Dritte	-2'410.00	-250.00	-2'160.00	-1'500.00	-2'100.00	
	4643 Fremdtransporte	-540.00	-540.00				
	Total Kosten	-13'350.40	-5'457.00	-7'893.40	-10'832.80	-11'508.10	
	Saldo (DB) 1100 Weizen	16'781.15	11'652.45	5'128.70	18'708.15	11'215.65	
	4641 Arbeiten durch Dritte	2'410.00	250.00	2'160.00	1'500.00	2'100.00	
	4643 Fremdtransporte	540.00	540.00				
	Saldo (VDB) 1100 Weizen	19'731.15	12'442.45	7'288.70	20'208.15	13'315.65	

Nr	Buchungstext	2017	+ / -	2016	2015	2014	2013
1500	Gerste						
	Fläche	2.80 ha		3.00 ha	2.20 ha		
	Ertrag Pflanzenbau	25'540 kg		18'000 kg	20'620 kg		
	Leistungen						
	3020 Futtergetreide	979.75	-684.75	1'664.50	382.15	655.05	
	3060 Saat- und Pflanzgut	10'789.15	644.15	10'145.00	9'654.45	12'953.75	
	3842 EXTENSO-Beitrag		-1'200.00	1'200.00	880.00		
	Total Leistungen	11'768.90	-1'240.60	13'009.50	10'916.60	13'608.80	
	Kosten						
	4010 Saatgut und Pflanzgut (ohne Details)	-533.50	91.70	-625.20	-455.50	-686.35	
	4020 Mineraldünger (ohne Details)	-731.80	-19.80	-712.00	-559.65	-562.80	
	4030 Pflanzenschutzmittel (ohne Details)	-1'539.00	9.00	-1'548.00	-1'029.50	-1'540.00	
	4041 Konservierung, Reinigung, Trocknung	-1'864.40	171.50	-2'035.90	-1'814.55	-2'725.75	
	4072 Hagelversicherungsprämien	-265.25	75.50	-340.75	-227.95	-324.25	
	4641 Arbeiten durch Dritte	-1'053.00	27.00	-1'080.00	-1'552.00	-984.60	
	Total Kosten	-5'986.95	354.90	-6'341.85	-5'639.15	-6'823.75	
	Saldo (DB) 1500 Gerste	5'781.95	-885.70	6'667.65	5'277.45	6'785.05	
	4641 Arbeiten durch Dritte	1'053.00	-27.00	1'080.00	1'552.00	984.60	
	Saldo (VDB) 1500 Gerste	6'834.95	-912.70	7'747.65	6'829.45	7'769.65	

Nr	Buchungstext	2017	+ / -	2016	2015	2014	2013
2120 Maiskolbenschrot							
	Fläche	1.60 ha		1.50 ha	1.15 ha		
	Ertrag Pflanzenbau	14'980 kg		14'250 kg	14'770 kg		
	Leistungen						
	3030 Hackfrucht	7'490.00	-158.00	7'648.00	7'385.00	1'034.00	
	3910 Bestandesänderungen Acker- und Futterbauprodukte		-1'000.00	1'000.00		2'500.00	
	Total Leistungen	7'490.00	-1'158.00	8'648.00	7'385.00	3'534.00	
	Kosten						
	4010 Saatgut und Pflanzgut (ohne Details)	-399.55	-22.10	-377.45	-281.40	-785.00	
	4020 Mineraldünger (ohne Details)	-554.10	232.40	-786.50	-330.90	-184.00	
	4030 Pflanzenschutzmittel (ohne Details)	-780.35	-356.05	-424.30	-344.35	-612.00	
	4041 Konservierung, Reinigung, Trocknung	-1'981.00	-475.95	-1'505.05	-2'098.00	-1'796.00	
	4072 Hagelversicherungsprämien	-151.60	18.75	-170.35	-119.15	-302.60	
	4641 Arbeiten durch Dritte	-507.40	143.60	-651.00	-494.50	-550.00	
	Total Kosten	-4'374.00	-459.35	-3'914.65	-3'668.30	-4'229.60	
	Saldo (DB) 2120 Maiskolbenschrot	3'116.00	-1'617.35	4'733.35	3'716.70	-695.60	
	4641 Arbeiten durch Dritte	507.40	-143.60	651.00	494.50	550.00	
	Saldo (VDB) 2120 Maiskolbenschrot	3'623.40	-1'760.95	5'384.35	4'211.20	-145.60	

Nr	Buchungstext	2017	+ / -	2016	2015	2014	2013
2200 Kartoffeln							
	Fläche	5.20 ha		5.80 ha		4.50 ha	
	Ertrag Pflanzenbau	145'100 kg		145'000 kg		101'654 kg	
	Leistungen						
	3030 Hackfrucht	3'746.60	-218.60	3'965.20	11'035.10	899.90	
	3060 Saat- und Pflanzgut	69'509.60	-33'425.50	102'935.10	49'228.75	69'027.55	
	3861 Einzelkulturbeiträge	3'290.00	-70.00	3'360.00	2'940.00	2'709.00	
	3910 Bestandesänderungen Acker- und Futterbauprodukte	3'558.60	1'398.20	2'160.40	-3'616.50	2'573.00	
	Total Leistungen	80'104.80	-32'315.90	112'420.70	59'587.35	75'209.45	
	Kosten						
	4010 Saatgut und Pflanzgut (ohne Details)	-10'280.00	8'255.05	-18'535.05	-7'400.00	4'977.00	
	4020 Mineraldünger (ohne Details)	-4'486.50	98.85	-4'585.35	-6'388.20	-5'387.55	
	4030 Pflanzenschutzmittel (ohne Details)	-4'643.00	8'319.00	-12'962.00	-6'960.00	-8'947.40	
	4041 Konservierung, Reinigung, Trocknung	-2'005.40	-2'005.40			-628.00	
	4072 Hagelversicherungsprämien	-492.60	166.15	-658.75	-466.35	-418.25	
	4078 Verschiedene Aufwände Pflanzenbau	-430.00		-430.00	-5'016.00	-430.00	
	4641 Arbeiten durch Dritte	-13'916.76	-1'200.71	-12'716.05	-11'834.45	-16'099.80	
	4642 Maschinenmiete				-155.15		
	Total Kosten	-36'254.26	13'632.94	-49'887.20	-38'220.15	-26'934.00	
	Saldo (DB) 2200 Kartoffeln	43'850.54	-18'682.96	62'533.50	21'367.20	48'275.45	
	4641 Arbeiten durch Dritte	13'916.76	1'200.71	12'716.05	11'834.45	16'099.80	
	4642 Maschinenmiete				155.15		
	Saldo (VDB) 2200 Kartoffeln	57'767.30	-17'482.25	75'249.55	33'356.80	64'375.25	

Nr	Buchungstext	2017	+ / -	2016	2015	2014	2013
2300 Zuckerrüben							
	Fläche	2.70 ha		3.00 ha		2.80 ha	
	Ertrag Pflanzenbau	271'322 kg		225'000 kg		220'742 kg	
	Leistungen						
	3030 Hackfrucht	19'133.05	4'385.80	14'747.25	19'180.10	24'097.45	
	3861 Einzelkulturbeiträge	4'860.00	-540.00	5'400.00	4'480.00	4'800.00	
	Total Leistungen	23'993.05	3'845.80	20'147.25	23'660.10	28'897.45	
	Kosten						
	4010 Saatgut und Pflanzgut (ohne Details)	-876.00	-318.00	-558.00	-900.00	-1'340.00	
	4020 Mineraldünger (ohne Details)	-971.25	-15.50	-955.75	-535.50	-535.50	
	4030 Pflanzenschutzmittel (ohne Details)	-4'527.90	-812.90	-3'715.00	-2'537.85	-2'571.40	
	4072 Hagelversicherungsprämien	-255.80	84.95	-340.75	-290.15	-324.25	
	4078 Verschiedene Aufwände Pflanzenbau	-176.35	-176.35		-110.35	-575.90	
	4641 Arbeiten durch Dritte	-4'447.40	-1'940.25	-2'507.15	-2'602.70	-3'369.25	
	4643 Fremdtransporte	-2'927.85	-1'199.85	-1'728.00		-2'407.00	
	Total Kosten	-14'182.55	-4'377.90	-9'804.65	-6'976.55	-11'123.30	
	Saldo (DB) 2300 Zuckerrüben	9'810.50	-532.10	10'342.60	16'683.55	17'774.15	
	4641 Arbeiten durch Dritte	4'447.40	1'940.25	2'507.15	2'602.70	3'369.25	
	4643 Fremdtransporte	2'927.85	1'199.85	1'728.00		2'407.00	
	Saldo (VDB) 2300 Zuckerrüben	17'185.75	2'608.00	14'577.75	19'286.25	23'550.40	

Nr	Buchungstext	2017	+ / -	2016	2015	2014	2013
3000 Futterbau (ohne Detail)							
	Fläche	15.84 ha		12.02 ha	17.34 ha		
	Ertrag Pflanzenbau			79'332 kg			
	Leistungen						
	3070 Futterbauprodukte		-900.00	900.00	650.00	960.00	
	3910 Bestandesänderungen Acker- und Futterbauprodukte	1'470.00	2'890.00	-1'420.00	-2'650.00	800.00	
	Total Leistungen	1'470.00	1'990.00	-520.00	-2'000.00	1'760.00	
	Kosten						
	4010 Saatgut und Pflanzgut (ohne Details)	-1'936.80	1'541.05	-3'477.85	-1'386.00	-2'435.70	
	4020 Mineraldünger (ohne Details)		1'675.80	-1'675.80	-1'649.85	-2'384.55	
	4025 Organische Dünger		4'132.40	-4'132.40	-6'230.95		
	4030 Pflanzenschutzmittel (ohne Details)					-355.55	
	4041 Konservierung, Reinigung, Trocknung	-2'524.60	-1'874.60	-650.00	-2'332.90	-3'915.65	
	4042 Verpackung, Harrassen, Bindegarn				-192.00		
	4441 Heu	-3'187.00	-1'754.00	-1'433.00	-3'811.15	-6'190.50	
	4475 Sömmerung, Winterung, Futtergeld	-1'215.60	359.60	-1'575.20	-1'167.60	-879.60	
	4641 Arbeiten durch Dritte	-1'373.30	-1'373.30				
	Total Kosten	-10'237.30	2'706.95	-12'944.25	-16'770.45	-16'161.55	
	Saldo (DB) 3000 Futterbau (ohne Detail)	-8'767.30	4'696.95	-13'464.25	-18'770.45	-14'401.55	
	4641 Arbeiten durch Dritte	1'373.30	1'373.30				
	Saldo (VDB) 3000 Futterbau (ohne Detail)	-7'394.00	6'070.25	-13'464.25	-18'770.45	-14'401.55	

Nr	Buchungstext	2017	+ / -	2016	2015	2014	2013
3500 Silomais							
	Fläche	1.70 ha		0.70 ha	2.85 ha		
	Ertrag Pflanzenbau			10'472 kg			
	Leistungen						
	3030 Hackfrucht	1'037.00	1'037.00		4'020.00	5'224.80	
	3910 Bestandesänderungen Acker- und Futterbauprodukte	3'440.00	4'730.00	-1'290.00	-1'290.00	2'150.00	
	Total Leistungen	4'477.00	5'767.00	-1'290.00	2'730.00	7'374.80	
	Kosten						
	4010 Saatgut und Pflanzgut (ohne Details)	-424.55	-248.40	-176.15	-697.40	-891.75	
	4020 Mineraldünger (ohne Details)	-597.25	-230.20	-367.05	-820.20	-203.10	
	4030 Pflanzenschutzmittel (ohne Details)	-829.15	-631.15	-198.00	-853.35	-677.50	
	4041 Konservierung, Reinigung, Trocknung	-2'371.15	-1'780.75	-590.40	-917.15	-1'880.65	
	4072 Hagelversicherungsprämien	-161.05	-81.55	-79.50	-295.30	-335.05	
	4641 Arbeiten durch Dritte	-944.55	-457.05	-487.50		-610.00	
	4643 Fremdtransporte					-586.60	
	Total Kosten	-5'327.70	-3'429.10	-1'898.60	-3'583.40	-5'184.65	
	Saldo (DB) 3500 Silomais	-850.70	2'337.90	-3'188.60	-853.40	2'190.15	
	4641 Arbeiten durch Dritte	944.55	457.05	487.50		610.00	
	4643 Fremdtransporte					586.60	
	Saldo (VDB) 3500 Silomais	93.85	2'794.95	-2'701.10	-853.40	3'386.75	
5300 Obstbau (Streuobst)							
	Kosten						
	4030 Pflanzenschutzmittel (ohne Details)		50.00	-50.00	-90.00	-140.00	
	Total Kosten		50.00	-50.00	-90.00	-140.00	
	Saldo (DB) 5300 Obstbau (Streuobst)		50.00	-50.00	-90.00	-140.00	
	Saldo (VDB) 5300 Obstbau (Streuobst)	0.00	50.00	-50.00	-90.00	-140.00	
5970 Waldbau							
	Fläche				2.59 ha		
	Leistungen						
	3240 Holz				2'889.05		
	Total Leistungen				2'889.05		
	Saldo (DB) 5970 Waldbau				2'889.05		
	Saldo (VDB) 5970 Waldbau	0.00			2'889.05		

Nr	Buchungstext	2017	+ / -	2016	2015	2014	2013
6100 Milchvieh und Aufzucht							
	GVE anwesend	24.2 GVE		23.5 GVE	25.6 GVE	26.8 GVE	
	Ertrag Tierhaltung	150'575 kg		146'420 kg	178'072 kg		
	GVE eigene	26.1 GVE		24.8 GVE	26.8 GVE	26.8 GVE	
	Leistungen						
	3411 Verkauf Kühe	5'054.60	-16'281.25	21'335.85	6'661.60	12'191.55	
	3412 Verkauf Kälber unter 4 Monate	6'550.00	850.00	5'700.00	7'558.00	6'425.00	
	3413 Verkauf Rinder und Stiere über 4 Monate		-1'485.00	1'485.00	4'051.30		
	3430 Milch und Milchprodukte		-119'183.10	119'183.10	139'914.20	135'645.25	
	3431 Milch	117'168.85	117'168.85				
	3449 Verschiedene Erträge Tierhaltung	124.10	-460.40	584.50	382.50	278.00	
	3613 Vermietung Milchkontingent	1'650.00	1'650.00				
	3914 Bestandesänderungen Tiere	10'780.00	21'120.00	-10'340.00	-8'830.00	-3'560.00	
	Total Leistungen	141'327.55	3'379.10	137'948.45	149'737.60	150'979.80	
	Kosten						
	4411 Kauf Kühe					-2'600.00	
	4413 Kauf Rinder und Stiere über 4 Monate				-2'500.00		
	4450 Futtermittel (ohne Details)	-280.00		-280.00	-604.80	3'468.00	
	4452 Aufzuchtfutter	-2'644.10	-1'335.85	-1'308.25	-2'995.50	-2'273.30	
	4453 Milchviehfutter	-21'790.55	128.05	-21'918.60	-28'369.45	-15'001.35	
	4455 Milch und Molkereiabfälle		5'000.00	-5'000.00			
	4456 Mineralstoffe, Vitamine	-4'673.50	7'074.60	-11'748.10	-12'173.60	-8'391.40	
	4472 Viehversicherung	-505.25	10.75	-516.00	-512.90	-522.25	
	4473 Tierarzt	-7'995.00	-1'852.30	-6'142.70	-5'136.20	-6'594.75	
	4474 Sprunggeld, KB	-2'627.00	-144.00	-2'483.00	-3'356.00	-2'689.00	
	4478 Verschiedene Aufwände Tierhaltung	-3'236.90	938.40	-4'175.30	-3'674.30	-3'991.80	
	Total Kosten	-43'752.30	9'819.65	-53'571.95	-59'322.75	-38'595.85	
	Saldo (DB) 6100 Milchvieh und Aufzucht	97'575.25	13'198.75	84'376.50	90'414.85	112'383.95	
	Saldo (VDB) 6100 Milchvieh und Aufzucht	97'575.25	13'198.75	84'376.50	90'414.85	112'383.95	

Nr	Buchungstext	2017	+ / -	2016	2015	2014	2013
6620 Reine Schweinemast							
	GVE anwesend				0.8 GVE	13.2 GVE	
	GVE eigene					13.2 GVE	
	Leistungen						
	3417 Verkauf Schweine				14'699.10	107'210.20	
	3914 Bestandesänderungen Tiere				-5'500.00	-15'150.00	
	Total Leistungen				9'199.10	92'060.20	
	Kosten						
	4417 Kauf Schweine					-43'984.40	
	4451 Mastfutter				-2'510.55	-42'890.00	
	4472 Viehversicherung					-215.00	
	4478 Verschiedene Aufwände Tierhaltung					-274.60	
	Total Kosten				-2'510.55	-87'364.00	
	Saldo (DB) 6620 Reine Schweinemast				6'688.55	4'696.20	
	Saldo (VDB) 6620 Reine Schweinemast	0.00			6'688.55	4'696.20	
6800 Kleintiere							
	Kosten						
	4419 Kauf andere Tiere		116.50	-116.50			
	4450 Futtermittel (ohne Details)	-827.30	394.40	-1'221.70	-897.85	-1'251.05	
	4473 Tierarzt	-34.60	9.90	-44.50		-226.50	
	4478 Verschiedene Aufwände Tierhaltung		85.90	-85.90	-135.90		
	Total Kosten	-861.90	606.70	-1'468.60	-1'033.75	-1'477.55	
	Saldo (DB) 6800 Kleintiere	-861.90	606.70	-1'468.60	-1'033.75	-1'477.55	
	Saldo (VDB) 6800 Kleintiere	-861.90	606.70	-1'468.60	-1'033.75	-1'477.55	
7710 Arbeiten für Dritte							
	LN	31.84 ha		31.84 ha	31.84 ha		
	GVE total eigene				27.6 GVE		
	Leistungen						
	3641 Arbeiten für Dritte	2'400.00	757.00	1'643.00	2'200.00	493.00	
	3642 Maschinenvermietung	2'607.00	-475.00	3'082.00	2'866.00	4'600.00	
	Total Leistungen	5'007.00	282.00	4'725.00	5'066.00	5'093.00	
	Saldo (DB) 7710 Arbeiten für Dritte	5'007.00	282.00	4'725.00	5'066.00	5'093.00	
	Saldo (VDB) 7710 Arbeiten für Dritte	5'007.00	282.00	4'725.00	5'066.00	5'093.00	

Nr	Buchungstext	2017	+ / -	2016	2015	2014	2013
7910 Direktzahlungen (nicht zugeteilt)							
	LN	31.84 ha		31.84 ha	31.84 ha		
	GVE total eigene				27.6 GVE		
	Leistungen						
	3814 Alpungsbeitrag	1'872.55	420.80	1'451.75	1'044.15	1'727.15	
	3821 Basisbeitrag	26'709.75	1.45	26'708.30	26'708.05	26'708.40	
	3823 Beitrag für OA und Dauerkulturen	7'880.00	350.20	7'529.80	7'480.00	8'515.00	
	3831 Qualitätsbeitrag	5'991.95	0.15	5'991.80	6'579.70	6'260.05	
	3832 Vernetzungsbeitrag	1'136.90		1'136.90	1'136.90	1'136.90	
	3833 Landschaftsqualitätsbeitrag	7'416.00	-540.20	7'956.20	8'406.25		
	3844 BTS-Beiträge	552.70	145.90	406.80	419.95	3'137.60	
	3845 RAUS-Beiträge	4'468.45	-442.30	4'910.75	4'944.20	7'823.75	
	3852 Schonende Bodenbearbeitung	1'275.00	525.00	750.00			
	3862 Übergangsbeitrag	4'111.95	-977.50	5'089.45	5'433.40	9'180.05	
	Total Leistungen	61'415.25	-516.50	61'931.75	62'152.60	64'488.90	
	Saldo (DB) 7910 Direktzahlungen (nicht zugeteilt)	61'415.25	-516.50	61'931.75	62'152.60	64'488.90	
	Saldo (VDB) 7910 Direktzahlungen (nicht zugeteilt)	61'415.25	-516.50	61'931.75	62'152.60	64'488.90	
7980 Erfolg betriebliche Liegenschaften							
	LN	31.84 ha		31.84 ha	31.84 ha		
	GVE total eigene				27.6 GVE		
	Leistungen						
	7501 Eigenmietwert Privatwohnung	12'000.00		12'000.00	12'000.00	12'000.00	
	7503 Mietzinseinnahmen Wohnungen	21'600.00	1'050.00	20'550.00	19'800.00	19'800.00	
	Total Leistungen	33'600.00	1'050.00	32'550.00	31'800.00	31'800.00	
	Saldo (DB) 7980 Erfolg betriebliche Liegenschaften	33'600.00	1'050.00	32'550.00	31'800.00	31'800.00	
	7501 Eigenmietwert Privatwohnung	-12'000.00		-12'000.00	-12'000.00	-12'000.00	
	7503 Mietzinseinnahmen Wohnungen	-21'600.00	-1'050.00	-20'550.00	-19'800.00	-19'800.00	
	Saldo (VDB) 7980 Erfolg betriebliche Liegenschaften	0.00					

Nr	Buchungstext	2017	+ / -	2016	2015	2014	2013
7990	Nicht zuteilbare Erträge und Kosten						
LN		31.84 ha		31.84 ha	31.84 ha		
	GVE total eigene				27.6 GVE		
	Leistungen						
	3310 Verkauf Stroh		-238.00	238.00			
	3700 Lieferungen an Privat (Steuernorm)	3'720.00	40.00	3'680.00	3'680.00	3'440.00	
	Total Leistungen	3'720.00	-198.00	3'918.00	3'680.00	3'440.00	
	Kosten						
	4010 Saatgut und Pflanzgut (ohne Details)	-98.00	-98.00		-351.00	-117.00	
	4025 Organische Dünger	-4'943.00	-5'633.00	690.00			
	4030 Pflanzenschutzmittel (ohne Details)	-118.85	159.60	-278.45	-1'007.00	-487.15	
	4471 Stroh, Streue	-200.00	1'322.00	-1'522.00	922.00	-3'466.20	
	4900 Rabatte, Rückerstattungen (en bloc)		-462.00	462.00	725.30	803.85	
	Total Kosten	-5'359.85	-4'711.40	-648.45	289.30	-3'266.50	
	Saldo (DB) 7990 Nicht zuteilbare Erträge und Kosten	-1'639.85	-4'909.40	3'269.55	3'969.30	173.50	
	Saldo (VDB) 7990 Nicht zuteilbare Erträge und Kosten	-1'639.85	-4'909.40	3'269.55	3'969.30	173.50	

Nr	Buchungstext	2017	+ / -	2016	2015	2014	2013
8000	Personal						
	LN	31.84 ha		31.84 ha	31.84 ha		
	GVE total eigene	26.1 GVE		24.8 GVE	27.6 GVE		
	Kosten						
	5000 Löhne	-10'000.00	2'129.75	-12'129.75	-1'510.70	-3'343.40	
	5004 Naturallohn	-765.00	-578.00	-187.00	-510.00	-993.60	
	5009 Löhne ohne AHV-Abrechnung	-5'433.10	-1'633.10	-3'800.00	-3'250.00	-1'335.00	
	5700 AHV, IV, EO, ALV (Angestellte)	-1'076.25		-1'076.25			
	5730 Unfallversicherung (Angestellte)					-598.00	
	5740 Krankentaggeldversicherung (Angestellte)					-90.20	
	5750 AHV, IV, EO des Unternehmers	-11'808.60	1'419.60	-13'228.20	-14'026.80	-18'922.20	
	5780 Unfall- / Krankentaggeldversicherung Unternehmer	-496.80	-496.80		-496.80	-993.60	
	5880 Übriger Personalaufwand					100.00	
	Total Kosten	-29'579.75	841.45	-30'421.20	-19'794.30	-26'176.00	
	Saldo 8000 Personal	-29'579.75	841.45	-30'421.20	-19'794.30	-26'176.00	
8110	Wohnhaus						
	LN	31.84 ha		31.84 ha	31.84 ha		
	GVE total eigene	26.1 GVE		24.8 GVE	27.6 GVE		
	Kosten						
	7511.5 Unterhalt Wohnhäuser	-16'087.20	7'652.25	-23'739.45	-16'294.70	-143.00	
	7513.5 Versicherungsprämien Wohnhäuser	-2'527.70	-124.00	-2'403.70	-2'415.95	-2'415.55	
	7518.6 Abschreibungen und Wertberichtigungen Wohnhäuser	-10'060.30	205.30	-10'265.60	-10'322.00	-10'461.30	
	Total Kosten	-28'675.20	7'733.55	-36'408.75	-29'032.65	-13'019.85	
	Saldo 8110 Wohnhaus	-28'675.20	7'733.55	-36'408.75	-29'032.65	-13'019.85	

Nr	Buchungstext	2017	+ / -	2016	2015	2014	2013
8150 Ökonomiegebäude							
	LN	31.84 ha		31.84 ha	31.84 ha		
	GVE total eigene	26.1 GVE		24.8 GVE	27.6 GVE		
	Kosten						
	7511.0 Unterhalt Ökonomiegebäude					-2'445.75	
	7513 Versicherungsprämien		1'206.95	-1'206.95	-1'206.95	-1'206.95	
	7513.0 Versicherungsprämien Ökonomiegebäude	-2'126.95	-2'126.95				
	7518.1 Abschreibungen und Wertberichtigungen Ökonomiegebäude	-5'800.70	370.30	-6'171.00	-6'564.95	-6'983.90	
	Total Kosten	-7'927.65	-549.70	-7'377.95	-7'771.90	-10'636.60	
	Saldo 8150 Ökonomiegebäude	-7'927.65	-549.70	-7'377.95	-7'771.90	-10'636.60	
8250 Feste Einrichtungen							
	LN	31.84 ha		31.84 ha	31.84 ha		
	GVE total eigene	26.1 GVE		24.8 GVE	27.6 GVE		
	Kosten						
	7511.4 Unterhalt Feste Einrichtungen und Installationen	-1'550.70	963.25	-2'513.95	-1'976.70	-1'347.10	
	7518.5 Abschreibungen und Wertberichtigungen feste Einrichtungen und Installationen	-819.00	204.65	-1'023.65	-568.70	-631.90	
	Total Kosten	-2'369.70	1'167.90	-3'537.60	-2'545.40	-1'979.00	
	Saldo 8250 Feste Einrichtungen	-2'369.70	1'167.90	-3'537.60	-2'545.40	-1'979.00	
8300 Meliorationen							
	LN	31.84 ha		31.84 ha	31.84 ha		
	GVE total eigene	26.1 GVE		24.8 GVE	27.6 GVE		
	Kosten						
	7511.8 Unterhalt Meliorationen	-884.25	172.00	-1'056.25	-1'056.25	-1'116.25	
	7518.9 Abschreibungen und Wertberichtigungen Meliorationen	-230.90	25.70	-256.60	-285.15	-338.30	
	Total Kosten	-1'115.15	197.70	-1'312.85	-1'341.40	-1'454.55	
	Saldo 8300 Meliorationen	-1'115.15	197.70	-1'312.85	-1'341.40	-1'454.55	

Nr	Buchungstext	2017	+ / -	2016	2015	2014	2013
8400 Maschinen und Zugkräfte (ohne Details)							
	LN	31.84 ha		31.84 ha	31.84 ha		
	GVE total eigene	26.1 GVE		24.8 GVE	27.6 GVE		
	Kosten						
	6200 Reparaturen, Service, Maschinen und Zugkräfte		15'762.40	-15'762.40	-15'075.35	-20'067.05	
	6210 Treib- /Schmierstoffe Maschinen, Zugkräfte	-265.00	6'878.55	-7'143.55	-6'866.20	-10'243.36	
	6219 Zollrückerstattung		-2'583.25	2'583.25	2'701.35	2'701.35	
	6220 Haftpflichtversicherung		1'104.90	-1'104.90	-1'183.00	-1'076.95	
	6230 Verkehrsabgaben	-524.00		-524.00	-664.00	-574.00	
	6240 Verbrauchs- und Kleinmaterial		4'108.55	-4'108.55	-4'218.50	-12'735.95	
	6820 Abschreibungen und Wertberichtigungen Maschinen und Apparate	-1'114.55	5'514.35	-6'628.90	-13'023.40	-21'573.75	
	8504 Ausserord. Gewinn/Verlust aus Veränd. Anlagevermögen				-0.20		
	Total Kosten	-1'903.55	30'785.50	-32'689.05	-38'329.30	-63'569.71	
	Saldo 8400 Maschinen und Zugkräfte (ohne Details)	-1'903.55	30'785.50	-32'689.05	-38'329.30	-63'569.71	
8410 Maschinen und Kleingeräte							
	LN	31.84 ha					
	GVE total eigene	26.1 GVE					
	Kosten						
	6200 Zugkräfte- und Maschinenaufwand	-6'386.50	-6'386.50				
	6210 Treib- /Schmierstoffe Maschinen, Zugkräfte	-192.20	-192.20				
	6240 Verbrauchs- und Kleinmaterial	-3'633.60	-3'633.60				
	6820 Abschreibungen und Wertberichtigungen Maschinen und Apparate	-1'415.05	-1'415.05				
	Total Kosten	-11'627.35	-11'627.35				
	Saldo 8410 Maschinen und Kleingeräte	-11'627.35	-11'627.35				

Nr	Buchungstext	2017	+ / -	2016	2015	2014	2013
8450 Zugkräfte							
LN		31.84 ha					
GVE total eigene		26.1 GVE					
Kosten							
6200 Zugkräfte- und Maschinenaufwand		-16'109.45	-16'109.45				
6210 Treib- /Schmierstoffe Maschinen, Zugkräfte		-6'215.58	-6'215.58				
6219 Zollrückerstattung		2'583.25	2'583.25				
6220 Versicherung Zugkräfte und Maschinen		-1'259.65	-1'259.65				
6820 Abschreibungen und Wertberichtigungen Maschinen und Apparate		-591.50	-591.50				
Total Kosten		-21'592.93	-21'592.93				
Saldo 8450 Zugkräfte		-21'592.93	-21'592.93				
8550 Auto							
LN		31.84 ha		31.84 ha	31.84 ha		
Kosten							
6290 Reparaturen Auto		-5'745.85	-820.90	-4'924.95	-2'640.10	-5'197.10	
6291 Betriebsstoffe Auto		-3'109.70	-592.31	-2'517.39	-2'515.51	-2'445.04	
6292 Versicherung Auto		-2'089.05	-245.20	-1'843.85	-2'037.85	-2'602.25	
6293 Steuern Auto		-1'010.00	52.00	-1'062.00	-1'016.00	-55.70	
6297 Privatanteil Auto		4'151.00	244.70	3'906.30	3'197.15	4'010.00	
6824 Abschreibungen und Wertberichtigungen Personenwagen (Option)		-442.35	663.55	-1'105.90	-1'382.40	-1'728.00	
Total Kosten		-8'245.95	-698.16	-7'547.79	-6'394.71	-8'018.09	
Saldo 8550 Auto		-8'245.95	-698.16	-7'547.79	-6'394.71	-8'018.09	
8700 Arbeit d.Dritte, Maschinenmieten							
LN		31.84 ha		31.84 ha	31.84 ha		
GVE total eigene		26.1 GVE		24.8 GVE	27.6 GVE		
Kosten							
4641 Arbeiten durch Dritte		-178.60	3'638.25	-3'816.85	-6'014.25	-1'835.50	
4642 Maschinenmiete		-3'621.95	1'256.25	-4'878.20	-4'640.30	-545.65	
4643 Fremdtransporte		1'643.00	1'989.00	-346.00	-1'728.00		
Total Kosten		-2'157.55	6'883.50	-9'041.05	-12'382.55	-2'381.15	
Saldo 8700 Arbeit d.Dritte, Maschinenmieten		-2'157.55	6'883.50	-9'041.05	-12'382.55	-2'381.15	

Nr	Buchungstext	2017	+ / -	2016	2015	2014	2013
8800 Allgemeine Betriebskosten							
LN		31.84 ha		31.84 ha	31.84 ha		
	GVE total eigene	26.1 GVE		24.8 GVE	27.6 GVE		
	Kosten						
	6300 Elementarversicherung	-1'912.30	-222.85	-1'689.45	-1'983.00	-1'751.00	
	6310 Haftpflichtversicherung	-298.90		-298.90	-298.90	-431.90	
	6312 Rechtsschutzversicherung	-448.50		-448.50	-448.50	-448.50	
	6360 Abgaben, Gebühren zur Leistungserbringung	-353.70	-112.95	-240.75	-424.45	-367.50	
	6400 Elektrizität	-5'486.50	-362.95	-5'123.55	-4'716.45	-4'699.45	
	6430 Wasser	-3'012.15	-1'634.95	-1'377.20	-2'410.00	-2'805.80	
	6460 Kehricht	-531.00	64.00	-595.00	-599.00	-875.00	
	6462 Abwasser	-324.00	-12.00	-312.00	-200.00	-400.00	
	6500 Büromaterial (Drucksachen, Fotokopien, Fachliteratur)	-1'295.30	-294.00	-1'001.30	-988.30	-1'045.60	
	6510 Telefon, Telefax, Internet, Porti	-2'810.75	239.45	-3'050.20	-2'503.90	-2'642.50	
	6520 Berufl. Beiträge, Spenden, Vergabungen, Trinkgelder	-840.65	13.85	-854.50	-1'284.45	-863.55	
	6530 Buchführungs-,Beratungsaufwand und Weiterbildung	-1'923.90	-68.50	-1'855.40	-1'704.00	-1'522.75	
	6570 Informatikaufwand		886.80	-886.80			
	6790 Sonstiger betrieblicher Aufwand	-994.40	-660.90	-333.50	-1'401.20	-673.65	
	6791 Privatanteile	4'560.00		4'560.00	4'560.00	4'560.00	
	Total Kosten	-15'672.05	-2'165.00	-13'507.05	-14'402.15	-13'967.20	
	Saldo 8800 Allgemeine Betriebskosten	-15'672.05	-2'165.00	-13'507.05	-14'402.15	-13'967.20	
8900 Pacht- und Mietzinse							
LN		31.84 ha		31.84 ha	31.84 ha		
	GVE total eigene	26.1 GVE		24.8 GVE	27.6 GVE		
	Kosten						
	6000 Parzellenpachtzinse	-7'667.10	-29.75	-7'637.35	-8'399.00	-8'243.10	
	6002 Pacht/Miete betriebliche Gebäude	-1'525.00	-663.00	-862.00	-1'742.00	-2'400.00	
	Total Kosten	-9'192.10	-692.75	-8'499.35	-10'141.00	-10'643.10	
	Saldo 8900 Pacht- und Mietzinse	-9'192.10	-692.75	-8'499.35	-10'141.00	-10'643.10	

Nr	Buchungstext	2017	+ / -	2016	2015	2014	2013
8950 Schuldzins/Finanzerfolg							
	LN	31.84 ha		31.84 ha	31.84 ha		
	GVE total eigene	26.1 GVE		24.8 GVE	27.6 GVE		
	Leistungen						
	6950 Finanzertrag (ohne Details)	167.00		167.00	169.65	200.05	
	Total Leistungen	167.00		167.00	169.65	200.05	
	Kosten						
	6940 Bankspesen	-412.30	-112.75	-299.55	-157.20	-327.20	
	7510 Hypothekarzinsaufwand	-3'072.70	-72.70	-3'000.00	-3'000.00	-3'000.00	
	Total Kosten	-3'485.00	-185.45	-3'299.55	-3'157.20	-3'327.20	
	Saldo 8950 Schuldzins/Finanzerfolg	-3'318.00	-185.45	-3'132.55	-2'987.55	-3'127.15	

Region = Talregion ~ Landbauform Statistik = ÖLN und Bio in Umstellung

Bezeichnung	Einheit	2017	+ / -	2016	Mittel 2016	ø Unter. Quartil	ø Ober. Quartil
1100 Weizen		Vergleichszahlen von 302 Betrieben					
Anbaufläche	Ha	6.00	0.18	5.82	4.67	4.84	4.80
Naturalertrag	Dt / Ha	74.57	14.57	60.00	42.64	32.11	52.58
Leistungen Produkt / Naturalertrag	Fr. / Dt	67.35	36.73	30.62	48.66	41.38	53.51
Leistungen Produkt	Fr. / Ha	5'021.93	3'184.76	1'837.16	2'080.71	1'304.81	2'823.45
Beiträge	Fr. / Ha	0.00	-400.31	400.31	200.19	195.19	206.49
Übrige Leistungen	Fr. / Ha	0.00	0.00	0.00	16.68	4.38	40.80
Leistungen Total	Fr. / Ha	5'021.93	2'784.45	2'237.47	2'297.58	1'504.38	3'070.74
Saatgut, Pflanzgut	Fr. / Ha	-262.40	19.39	-281.79	-230.88	-212.32	-224.86
Düngung	Fr. / Ha	-254.77	-17.14	-237.63	-278.70	-295.29	-259.90
Pflanzenschutz	Fr. / Ha	-577.17	-428.03	-149.14	-220.07	-216.42	-209.50
Übrige Direktkosten	Fr. / Ha	-639.07	-322.50	-316.56	-182.63	-153.75	-205.22
Direktkosten	Fr. / Ha	-1'733.40	-748.28	-985.12	-912.28	-877.77	-899.48
Vergleichbarer DB	Fr. / Ha	3'288.53	2'036.17	1'252.35	1'385.30	626.61	2'171.26
1500 Gerste		Vergleichszahlen von 241 Betrieben					
Anbaufläche	Ha	2.80	-0.20	3.00	2.45	2.18	2.45
Naturalertrag	Dt / Ha	91.21	31.21	60.00	61.48	48.61	72.25
Leistungen Produkt / Naturalertrag	Fr. / Dt	46.08	-19.53	65.61	38.34	35.39	41.89
Leistungen Produkt	Fr. / Ha	4'203.18	266.68	3'936.50	2'288.71	1'607.45	3'111.09
Beiträge	Fr. / Ha	0.00	-400.00	400.00	98.37	126.98	56.02
Übrige Leistungen	Fr. / Ha	0.00	0.00	0.00	27.21	22.11	55.84
Leistungen Total	Fr. / Ha	4'203.18	-133.32	4'336.50	2'414.29	1'756.54	3'222.95
Saatgut, Pflanzgut	Fr. / Ha	-190.54	17.86	-208.40	-196.01	-227.41	-165.60
Düngung	Fr. / Ha	-261.36	-24.02	-237.33	-247.29	-353.35	-224.75
Pflanzenschutz	Fr. / Ha	-549.64	-33.64	-516.00	-248.96	-275.57	-231.03
Übrige Direktkosten	Fr. / Ha	-760.59	31.63	-792.22	-181.99	-202.83	-186.90
Direktkosten	Fr. / Ha	-1'762.13	-8.18	-1'753.95	-874.26	-1'059.17	-808.27
Vergleichbarer DB	Fr. / Ha	2'441.05	-141.50	2'582.55	1'540.03	697.37	2'414.68

Region = Talregion ~ Landbauform Statistik = ÖLN und Bio in Umstellung

Bezeichnung	Einheit	2017	+ / -	2016	Mittel 2016	ø Unter. Quartil	ø Ober. Quartil
2120 Maiskolbenschrot		keine Vergleichszahlen vorhanden					
Anbaufläche	Ha	1.60	0.10	1.50			
Naturalertrag	Dt / Ha	93.63	-1.38	95.00			
Leistungen Produkt / Naturalertrag	Fr. / Dt	50.00	-10.69	60.69			
Leistungen Produkt	Fr. / Ha	4'681.25	-1'084.08	5'765.33			
Leistungen Total	Fr. / Ha	4'681.25	-1'084.08	5'765.33			
Saatgut, Pflanzgut	Fr. / Ha	-249.72	1.91	-251.63			
Düngung	Fr. / Ha	-346.31	178.02	-524.33			
Pflanzenschutz	Fr. / Ha	-487.72	-204.85	-282.87			
Übrige Direktkosten	Fr. / Ha	-1'332.88	-215.94	-1'116.93			
Direktkosten	Fr. / Ha	-2'416.63	-240.86	-2'175.77			
Vergleichbarer DB	Fr. / Ha	2'264.63	-1'324.94	3'589.57			
2200 Kartoffeln		Vergleichszahlen von 89 Betrieben					
Anbaufläche	Ha	5.20	-0.60	5.80	3.14	2.65	2.44
Naturalertrag	Dt / Ha	279.04	29.04	250.00	293.23	217.88	366.21
Leistungen Produkt / Naturalertrag	Fr. / Dt	52.94	-22.28	75.21	40.35	27.51	47.26
Leistungen Produkt	Fr. / Ha	14'772.08	-4'031.49	18'803.57	11'867.81	5'901.25	17'369.72
Beiträge	Fr. / Ha	632.69	53.38	579.31	0.00	0.00	0.00
Übrige Leistungen	Fr. / Ha	0.00	0.00	0.00	263.50	393.41	131.29
Leistungen Total	Fr. / Ha	15'404.77	-3'978.11	19'382.88	12'131.31	6'294.66	17'501.01
Saatgut, Pflanzgut	Fr. / Ha	-1'976.92	1'218.78	-3'195.70	-2'589.67	-2'419.00	-2'537.97
Düngung	Fr. / Ha	-862.79	-72.21	-790.58	-802.11	-747.15	-859.22
Pflanzenschutz	Fr. / Ha	-892.88	1'341.94	-2'234.83	-973.74	-960.03	-826.15
Übrige Direktkosten	Fr. / Ha	-563.08	-375.36	-187.72	-612.21	-902.22	-405.26
Direktkosten	Fr. / Ha	-4'295.67	2'113.15	-6'408.82	-4'977.72	-5'028.39	-4'628.60
Vergleichbarer DB	Fr. / Ha	11'109.10	-1'864.96	12'974.06	7'153.59	1'266.27	12'872.41

Region = Talregion ~ Landbauform Statistik = ÖLN und Bio in Umstellung

Bezeichnung	Einheit	2017	+ / -	2016	Mittel 2016	ø Unter. Quartil	ø Ober. Quartil
				Vergleichszahlen von 126 Betrieben			
2300 Zuckerrüben							
Anbaufläche	Ha	2.70	-0.30	3.00	3.00	3.00	3.00
Naturalertrag	Dt / Ha	1'004.90	254.90	750.00	691.00	525.00	847.00
Leistungen Produkt / Naturalertrag	Fr. / Dt	7.05	0.50	6.55	6.00	6.00	6.00
Leistungen Produkt	Fr. / Ha	7'086.31	2'170.56	4'915.75	4'132.00	2'924.00	5'442.00
Beiträge	Fr. / Ha	1'800.00	0.00	1'800.00	1'784.00	1'745.00	1'790.00
Übrige Leistungen	Fr. / Ha	0.00	0.00	0.00	53.00	-10.00	55.00
Leistungen Total	Fr. / Ha	8'886.31	2'170.56	6'715.75	5'970.00	4'659.00	7'286.00
Saatgut, Pflanzgut	Fr. / Ha	-324.44	-138.44	-186.00	-319.00	-320.00	-293.00
Düngung	Fr. / Ha	-359.72	-41.14	-318.58	-360.00	-378.00	-321.00
Pflanzenschutz	Fr. / Ha	-1'677.00	-438.67	-1'238.33	-654.00	-773.00	-508.00
Übrige Direktkosten	Fr. / Ha	-160.06	-46.47	-113.58	-114.00	-115.00	-97.00
Direktkosten	Fr. / Ha	-2'521.22	-664.72	-1'856.50	-1'447.00	-1'585.00	-1'219.00
Vergleichbarer DB	Fr. / Ha	6'365.09	1'505.84	4'859.25	4'523.00	3'074.00	6'067.00
				keine Vergleichszahlen vorhanden			
3000 Futterbau (ohne Detail)							
Anbaufläche	Ha	15.84	3.82	12.02			
Naturalertrag	Dt / Ha		-66.00	66.00			
Leistungen Produkt / Naturalertrag	Fr. / Dt		0.66	-0.66			
Leistungen Produkt	Fr. / Ha	92.80	136.06	-43.26			
Leistungen Total	Fr. / Ha	92.80	136.06	-43.26			
Saatgut, Pflanzgut	Fr. / Ha	-122.27	167.07	-289.34			
Düngung	Fr. / Ha	0.00	483.21	-483.21			
Übrige Direktkosten	Fr. / Ha	-437.32	-132.98	-304.34			
Direktkosten	Fr. / Ha	-559.60	517.30	-1'076.89			
Vergleichbarer DB	Fr. / Ha	-466.79	653.36	-1'120.15			

Region = Talregion ~ Landbauform Statistik = ÖLN und Bio in Umstellung

Bezeichnung	Einheit	2017	+ / -	2016	Mittel 2016	ø Unter. Quartil	ø Ober. Quartil
3500 Silomais		keine Vergleichszahlen vorhanden					
Anbaufläche	Ha	1.70	1.00	0.70			
Naturalertrag	Dt / Ha		-149.60	149.60			
Leistungen Produkt / Naturalertrag	Fr. / Dt		12.32	-12.32			
Leistungen Produkt	Fr. / Ha	2'633.53	4'476.39	-1'842.86			
Leistungen Total	Fr. / Ha	2'633.53	4'476.39	-1'842.86			
Saatgut, Pflanzgut	Fr. / Ha	-249.74	1.91	-251.64			
Düngung	Fr. / Ha	-351.32	173.03	-524.36			
Pflanzenschutz	Fr. / Ha	-487.74	-204.88	-282.86			
Übrige Direktkosten	Fr. / Ha	-1'489.53	-532.53	-957.00			
Direktkosten	Fr. / Ha	-2'578.32	-562.47	-2'015.86			
Vergleichbarer DB	Fr. / Ha	55.21	3'913.92	-3'858.71			
5300 Obstbau (Streuobst)		keine Vergleichszahlen vorhanden					
Pflanzenschutz	Fr. / Ha		50.00	-50.00			
Direktkosten	Fr. / Ha		50.00	-50.00			
Vergleichbarer DB	Fr. / Ha		50.00	-50.00			
6100 Milchvieh und Aufzucht		Vergleichszahlen von 416 Betrieben					
RiGVE des Betriebszweigs	RiGVE	24.20	0.70	23.50	37.05	28.61	43.16
Kühe in % der Rindvieh GVE	%	77.58	3.63	73.95	85.39	82.72	87.98
Milchproduktion je Kuh	Kg / Kuh	8'020.40	-405.15	8'425.55	7'759.67	7'011.07	8'346.74
Milch/Kuh-Hauptfutterfläche	Kg / Ha	11'065.78	-4'500.29	15'566.07	14'072.03	11'767.96	15'460.93
Leistungen Milch	Fr. / RiGVE	4'841.69	-229.93	5'071.62	3'716.54	2'920.62	4'585.78
Leistungen Tiere	Fr. / RiGVE	479.53	-734.12	1'213.65	997.14	810.22	1'098.38
Übrige Leistungen	Fr. / RiGVE	518.76	933.89	-415.13	24.35	22.21	30.65
Leistungen Total	Fr. / RiGVE	5'839.98	-30.17	5'870.15	4'738.03	3'753.05	5'714.81
Ergänzungsfutter	Fr. / RiGVE	-1'214.39	498.59	-1'712.98	-844.25	-856.43	-850.29
Tierarzt und Medikamente	Fr. / RiGVE	-330.37	-68.98	-261.39	-195.78	-215.75	-190.91
Sprunggeld, KB, ET	Fr. / RiGVE	-108.55	-2.89	-105.66	-94.88	-93.25	-96.76
Übrige Direktkosten	Fr. / RiGVE	-154.63	45.00	-199.63	-120.96	-116.07	-133.99
Tierzukauf	Fr. / RiGVE	0.00	0.00	0.00	-258.53	-315.69	-208.06
Direktkosten	Fr. / RiGVE	-1'807.95	471.71	-2'279.66	-1'514.40	-1'597.19	-1'479.99
Vergleichbarer DB	Fr. / RiGVE	4'032.04	441.55	3'590.49	3'223.62	2'155.86	4'234.82

		Region = Talregion ~ Landbauform Statistik = ÖLN und Bio in Umstellung					
Bezeichnung	Einheit	2017	+ / -	2016	Mittel 2016	ø Unter. Quartil	ø Ober. Quartil
6800 Kleintiere					keine Vergleichszahlen vorhanden		
Futter		-827.30	394.40	-1'221.70			
Tierarzt und Medikamente		-34.60	9.90	-44.50			
Übrige Direktkosten			85.90	-85.90			
Tierzukauf			116.50	-116.50			
Direktkosten		-861.90	606.70	-1'468.60			
Vergleichbarer DB		-861.90	606.70	-1'468.60			

Nr.	Bezeichnung	Saldo 2017	Fr. / Global Divisor	Saldo 2016	Fr. / Global Divisor	Saldo 2015	Fr. / Global Divisor
LN oder GVE anwesend			31.84 ha		31.84 ha		31.84 ha
5000	Löhne	10'000.00	314.07	12'129.75	380.96	1'510.70	47.45
5004	Naturallohn	765.00	24.03	187.00	5.87	510.00	16.02
5009	Löhne ohne AHV-Abrechnung	5'433.10	170.64	3'800.00	119.35	3'250.00	102.07
	Total Personalaufwand	16'198.10	508.73	16'116.75	506.18	5'270.70	165.54
5700	AHV, IV, EO, ALV (Angestellte)	1'076.25	33.80	1'076.25	33.80		
5750	AHV, IV, EO des Unternehmers	11'808.60	370.87	13'228.20	415.46	14'026.80	440.54
5780	Unfall- / Krankentaggeldversicherung Unternehmer	496.80	15.60			496.80	15.60
	Total Sozialversicherungsaufwand	13'381.65	420.28	14'304.45	449.26	14'523.60	456.14
	Total Personalaufwand	29'579.75	929.01	30'421.20	955.44	19'794.30	621.68

6000	Parzellenpachtzinse	7'667.10	240.80	7'637.35	239.87	8'399.00	263.79
6002	Pacht/Miete betriebliche Gebäude	1'525.00	47.90	862.00	27.07	1'742.00	54.71
	Total Aufwand Geschäftsimmobilien	9'192.10	288.70	8'499.35	266.94	10'141.00	318.50
6240	Verbrauchs- und Kleinmaterial	3'633.60	114.12	4'108.55	129.04	4'218.50	132.49
6200	Reparaturen, Service, Maschinen und Zugkräfte	22'495.95	706.53	15'762.40	495.05	15'075.35	473.47
6210	Betriebsstoffe	6'672.78	209.57	7'143.55	224.36	6'866.20	215.65
6219	Zollrückerstattung	-2'583.25	-81.13	-2'583.25	-81.13	-2'701.35	-84.84
6220	Haftpflichtversicherung	1'259.65	39.56	1'104.90	34.70	1'183.00	37.15
6230	Verkehrsabgaben	524.00	16.46	524.00	16.46	664.00	20.85
6231	Beiträge						
6290	Reparaturen Auto	5'745.85	180.46	4'924.95	154.68	2'640.10	82.92
6291	Betriebsstoffe Auto	3'109.70	97.67	2'517.39	79.06	2'515.51	79.00
6292	Versicherung Auto	2'089.05	65.61	1'843.85	57.91	2'037.85	64.00
6293	Steuern Auto	1'010.00	31.72	1'062.00	33.35	1'016.00	31.91

Nr.	Bezeichnung	Saldo 2017	Fr. / Global Divisor	Saldo 2016	Fr. / Global Divisor	Saldo 2015	Fr. / Global Divisor
LN oder GVE anwesend			31.84 ha		31.84 ha		31.84 ha
6297	Privatanteil Auto	-4'151.00	-130.37	-3'906.30	-122.69	-3'197.15	-100.41
	Total Fahrzeug- und Transportaufwand	39'806.33	1'250.20	32'502.04	1'020.79	30'318.01	952.20
6300	Elementarversicherung	1'912.30	60.06	1'689.45	53.06	1'983.00	62.28
6310	Haftpflichtversicherung	298.90	9.39	298.90	9.39	298.90	9.39
6312	Rechtsschutzversicherung	448.50	14.09	448.50	14.09	448.50	14.09
6360	Abgaben, Gebühren zur Leistungserbringung	353.70	11.11	240.75	7.56	424.45	13.33
	Total Sachversicherungen, Abgaben, Gebühren, Bewilligungen	3'013.40	94.64	2'677.60	84.10	3'154.85	99.08
6430	Wasser	3'012.15	94.60	1'377.20	43.25	2'410.00	75.69
6400	Elektrizität	5'486.50	172.31	5'123.55	160.92	4'716.45	148.13
6460	Kehricht	531.00	16.68	595.00	18.69	599.00	18.81
6462	Abwasser	324.00	10.18	312.00	9.80	200.00	6.28
	Total Energie- und Entsorgungsaufwand	9'353.65	293.77	7'407.75	232.66	7'925.45	248.91
6510	Telefon, Telefax, Internet, Porti	2'810.75	88.28	3'050.20	95.80	2'503.90	78.64
6520	Berufl. Beiträge, Spenden, Vergabungen, Trinkgelder	840.65	26.40	854.50	26.84	1'284.45	40.34
6530	Buchführungs-,Beratungsaufwand und Weiterbildung	1'923.90	60.42	1'855.40	58.27	1'704.00	53.52
6570	Informatikaufwand			886.80	27.85		
6500	Büromaterial (Drucksachen, Fotokopien, Fachliteratur)	1'295.30	40.68	1'001.30	31.45	988.30	31.04
	Total Verwaltungs- und Informatikaufwand	6'870.60	215.79	7'648.20	240.21	6'480.65	203.54
6790	Sonstiger betrieblicher Aufwand	994.40	31.23	333.50	10.47	1'401.20	44.01
6791	Privatanteil allgemeiner Betriebsaufwand	-4'560.00	-143.22	-4'560.00	-143.22	-4'560.00	-143.22
	Total Sonstiger betrieblicher Aufwand	-3'565.60	-111.98	-4'226.50	-132.74	-3'158.80	-99.21
6820	Abschreibungen und Wertberichtigungen Maschinen und Apparate	3'121.10	98.02	6'628.90	208.19	13'023.40	409.03
6824	Abschreibungen und Wertberichtigungen Personenwagen (Option)	442.35	13.89	1'105.90	34.73	1'382.40	43.42

Nr.	Bezeichnung	Saldo 2017	Fr. / Global Divisor	Saldo 2016	Fr. / Global Divisor	Saldo 2015	Fr. / Global Divisor
LN oder GVE anwesend			31.84 ha		31.84 ha		31.84 ha
	Total Abschreibungen und Wertberichtigungen auf Positionen des Anlagevermögens	3'563.45	111.92	7'734.80	242.93	14'405.80	452.44
6940	Bankspesen	412.30	12.95	299.55	9.41	157.20	4.94
6950	Finanzertrag (ohne Details)	-167.00	-5.24	-167.00	-5.24	-169.65	-5.33
	Total Finanzaufwand und Finanzertrag	245.30	7.70	132.55	4.16	-12.45	-0.39
	Total Übriger betrieblicher Aufwand	68'479.23	2'150.73	62'375.79	1'959.04	69'254.51	2'175.08